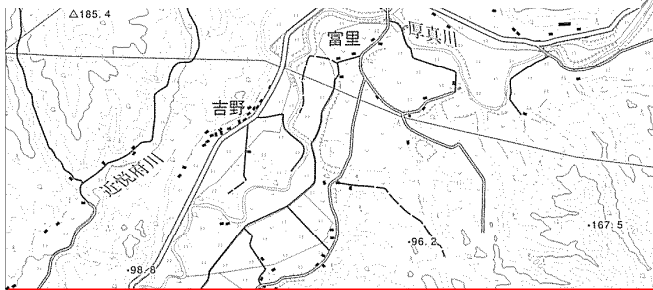


平成28年度

早来中学校 通学路対策箇所図



① 街灯少なく暗い。冬は除雪の状態が悪い。

○ 対策内容

- ・街灯LED化〔施設課〕
- ・街灯周辺にせり出す枝木の処理依頼〔施設課〕
- ・道路法面の雑木の伐採〔建設課〕



② 街灯が少なく暗い。

○ 対策内容

- ・街灯LED化〔施設課〕



③ 冬期、学校前の坂道が凍結し滑りやすい。

○ 対策内容

- ・凍結防止剤等の適切な散布及び歩道除雪〔建設課〕
- ・スクールバス乗降部の除雪及び凍結防止剤の散布〔学校〕

