

○さつき団地「みなし特定公共賃貸住宅」(令和6年3月完成)をご紹介します。

◇ みなし特定公共賃貸住宅とは

公営住宅は、入居者の所得が一定の基準を下回った場合に入居が可能で所得により家賃が変動します(低中所得層向け)。一方、特定公共賃貸住宅は、所得が一定の基準を上回った場合(上限あり)に入居ができ、家賃は一律です(中高所得層向け)。

みなし特定公共賃貸住宅は、公営住宅を特定公共賃貸住宅と「みなす」制度の住宅で、さつき団地の中の2戸を室内改造しています。

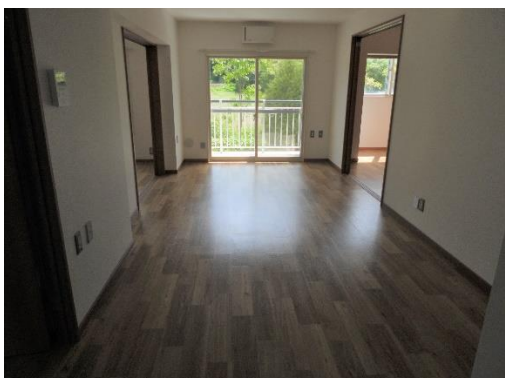
バリアフリーでシステムバス・ウォシュレット完備になった住宅を写真でご紹介します。

見学をご希望される場合は、公営住宅募集期間(月初めから約2週間)は職員が対応しますのでご連絡ください。

2LDK 居間



3LDK 居間



3LDK 台所



洗面化粧台



ウォシュレット付トイレ



流し台



ガスコンロとレンジフード

