



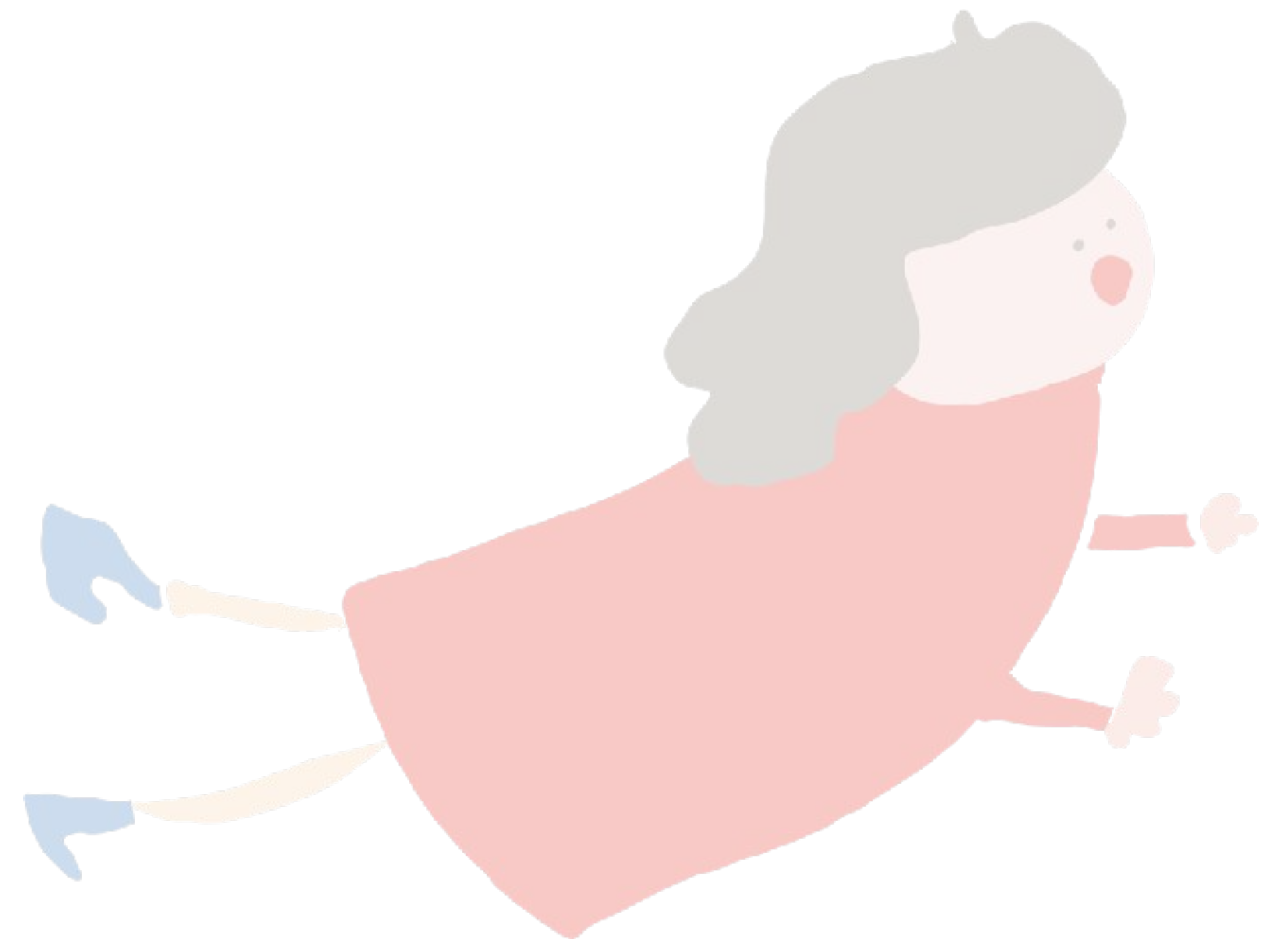
遊育事業 3Q進捗報告

①遊育の目指していること

②3Qの取り組みについて

③3QでのGOOD

④今後の取り組み

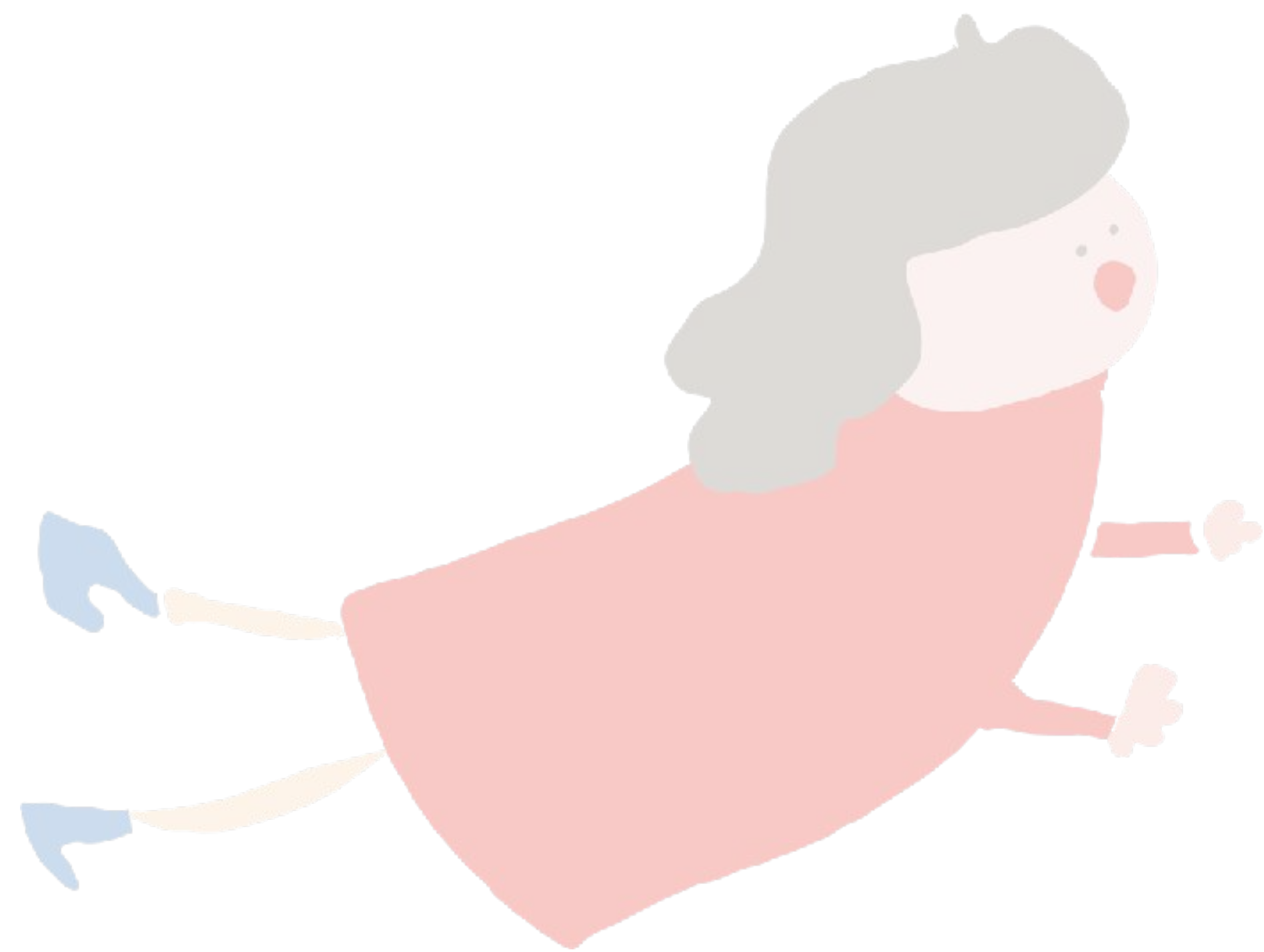


①遊育の目指していること

②3Qの取り組みについて

③3QでのGOOD

④今後の取り組み



① 地域にひらく



② つくり手になる

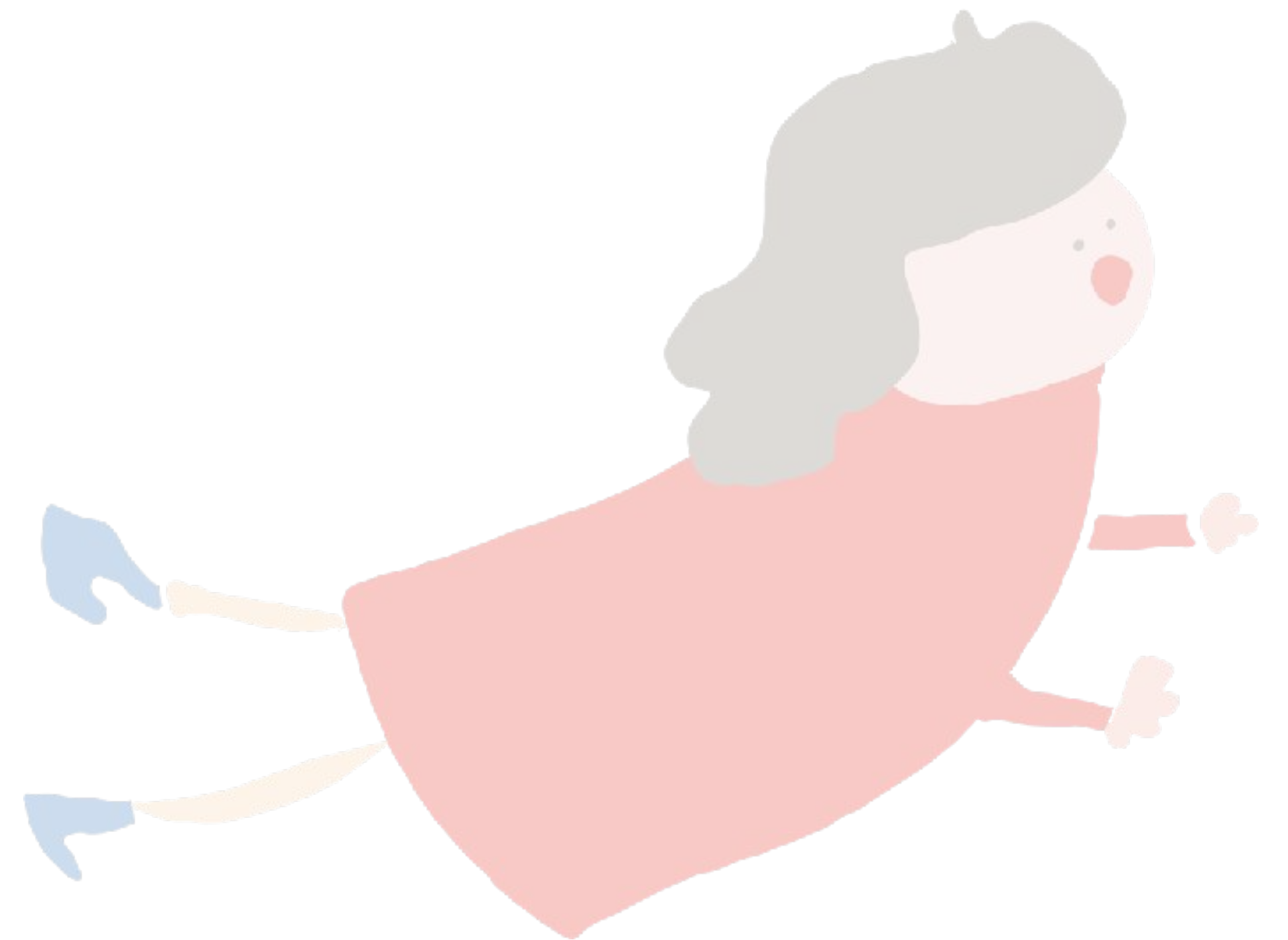


①遊育の目指していること

②3Qの取り組みについて

③3QでのGOOD

④今後の取り組み



3Q 取り組み概要

- ① 10/1 ガンケ山フリーデー
- ② 10/2 安立寺 肝試し
- ③ 10/15 ガンケ山フリーデー
- ④ 11/12 ガンケ山フリーデー
- ⑤ 11/26 ガンケ山フリーデー
- ⑥ 12/17 早来クリスマスフェス
- ⑦ 12/24 追分クリスマスマルシェ

(毎週水・金曜日 ENTRANCEふれいば)

3Q述べ参加者、子ども**354**名/大人**162**名

- ①10/1 ガンケ山フリーデー
- ②10/2 安立寺 肝試し
- ③10/15 ガンケ山フリーデー
- ④11/12 ガンケ山フリーデー
- ⑤11/26 ガンケ山フリーデー
- ⑥12/17 早来クリスマスフェス
- ⑦12/24 追分クリスマスマルシェ
- ⑧毎週2日 ENTRANCEふれいば

3Q述べ参加者、子ども**354**名/大人**162**名

- ①10/1 ガンケ山フリーデー
- ②10/2 **安立寺 肝試し**
- ③10/15 ガンケ山フリーデー
- ④11/12 ガンケ山フリーデー
- ⑤11/26 ガンケ山フリーデー
- ⑥12/17 早来クリスマスフェス
- ⑦12/24 **追分クリスマスマルシェ**
- ⑧毎週2日 ENTRANCEふれいば

②3Qの取り組みについて



お寺の独特な雰囲気とミッションなどの
コンテンツで本気で怖がる



お寺は怖がる場所ではない、命の循環を説く住職の話

- ・ 地域とコラボすることで生まれるキラーコンテンツ
- ・ ここでしかできない非日常感

クリスマスマルシェ in ENTRANCE

②3Qの取り組みについて



14店舗、19名の出店者（うち4名高校生以上）

ケーキ屋、目隠しチャンバラ、お札やなどの多様な出店



独自通貨 ENの発行

自分の好きなことで「稼ぐ」経験



当日までの準備と試行錯誤

自宅で道具を作る、準備物の精査

- ・ 遊育初の試み。自分の好きを表現する出店スタイル
- ・ 遊び場との掛け合わせ。遊び→小さな挑戦に

①遊育の目指していること

②3Qの取り組みについて

③3QでのGOOD

④今後の取り組み





<安立寺肝試し>

- ・ 場所提供と住職の話
- ・ 中学生以上を脅かし役として募集



<早来こども園 クリスマスフェス>

- ・ 保護者層をメインに16名が協力
- ・ ブース出店 2名



<クリスマスマルシェ in ENTRANCE>

- ・ 8名の保護者が準備撤収に協力
- ・ 地域の方の出店

- ・ 参加だけでない、協力できる余白づくり
- ・ 直接声かけしながら仲間を募る

あびら教育プラン事業内の循環

あびらぼ



- Canvaを使ったチラシづくり
- 飲食の運営フローなど

③3QでのGOOD

ワクワク/ABIRA TALKS



- 1期オリジナルゲーム、3期切り絵、
ABIRATALKS ハンドメイドなど

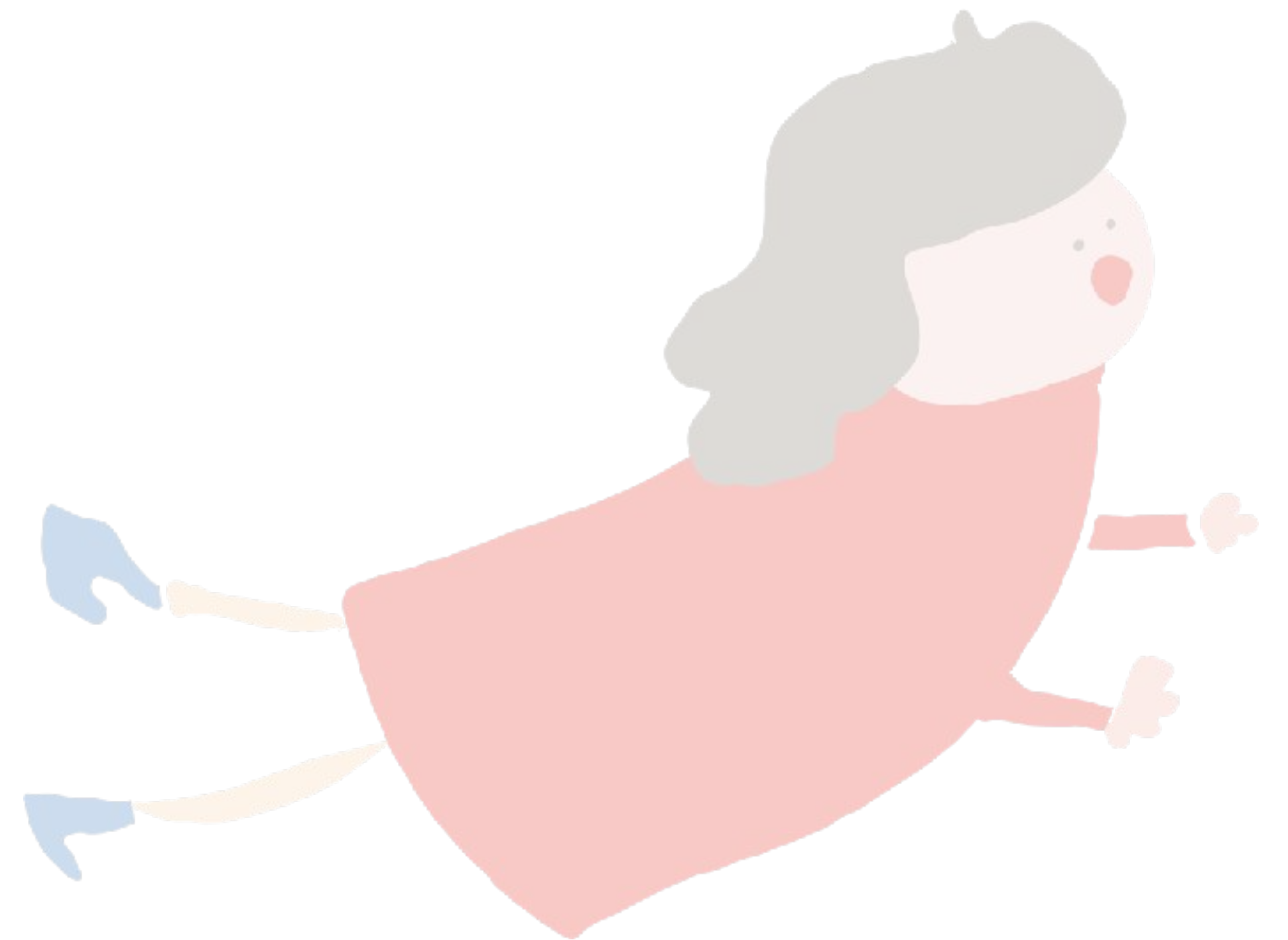
- 教育プラン事業で育まれたスキルやワクワクが循環している

①遊育の目指していること

②3Qの取り組みについて

③3QでのGOOD

④今後の取り組み



今後の取り組み

①地域とつながるイベントづくり

- ・ 1/14 逃歩中 in早来小学校
- ・ 2/23 スノーパークフェス inときわ公園

②学び・挑戦につながる、遊び場運営

③遊育の言語化、マニュアル制作

ありがとうございました！

