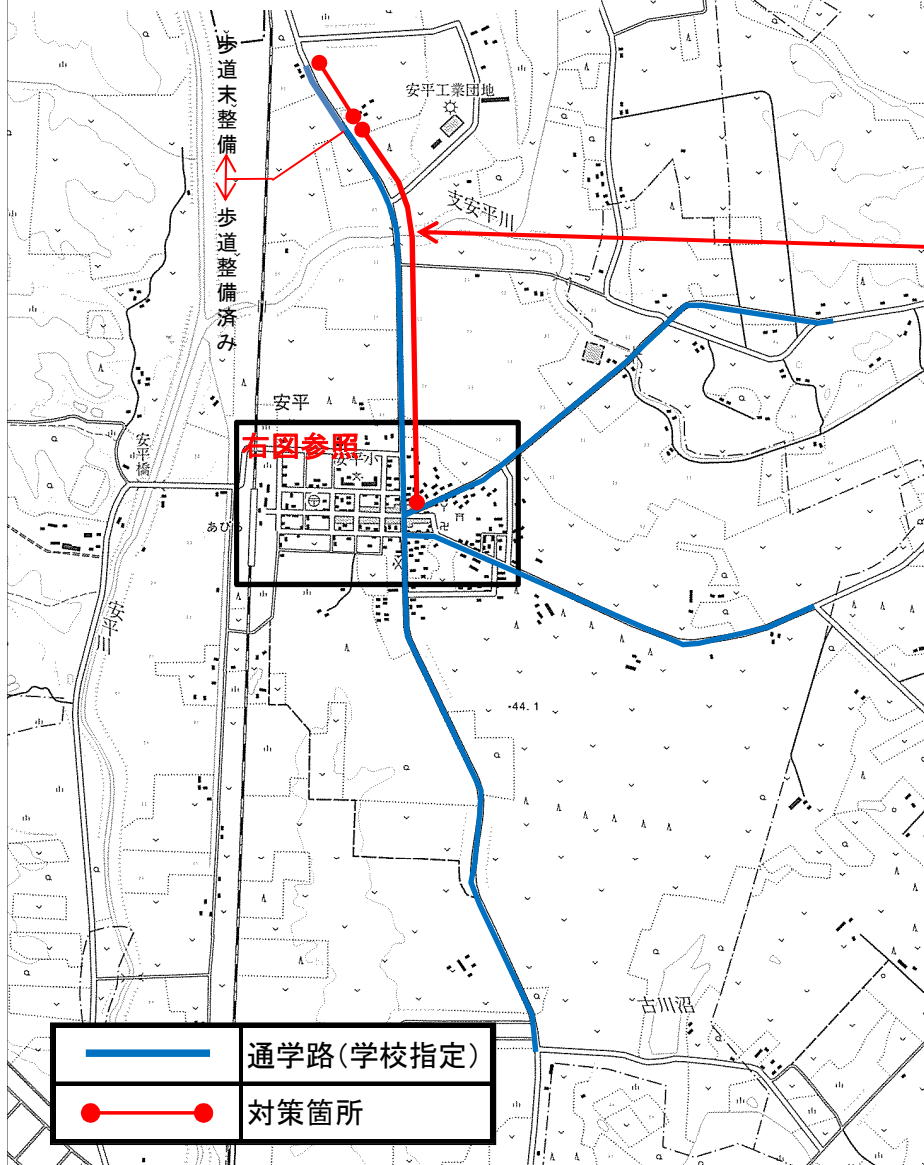


# 安平小学校 通学路対策箇所



①安平工業団地付近(高田様地先)については片側歩道整備されたものの、依然として交通量の多さや冬期間の危険性に加え、歩道未整備区間には新たに小学生児童を含む家庭が転居してきたこともあり、歩道が無いため一体的にスクールバス対応を継続している。



## ○対策内容

- ・歩道整備【事業中】
- ・適切な道路維持管理の実施【継続】
- ・スクールバスの時限運行【継続】
- ・交通安全指導員によるパトライトの実施(月1回)【継続】

