

第2回検討部会 事前配布資料 配置検討D案\_190718

1/1,000

各案共通

- 開放施設を道路側に配置し、「学校の顔」をつくる
- 1階に地域利用施設を配置する
- 小学校と中学校の教室ゾーンをゆるやかに分ける
- 特別支援学級は普通学級と行き来しやすい場所とする
- 管理諸室は校庭やアプローチが見える場所とする

D案のポイント

- 階数：3階建て
- 学校の顔：図書館
- 体育館配置：駐車場に面した北側に配置
- 子コースト：道路側に3面確保
- 駐車場：道路側と体育館北側に分けて配置(台数を充実)
- 教室ゾーンと開放ゾーンを明確に分けて配置
- 教室配置

小学校低学年の教室は校庭に面した1階に配置  
 小学校中学年の教室は校庭と丘に面した2階に配置  
 中学校の教室は丘に面した3階に配置

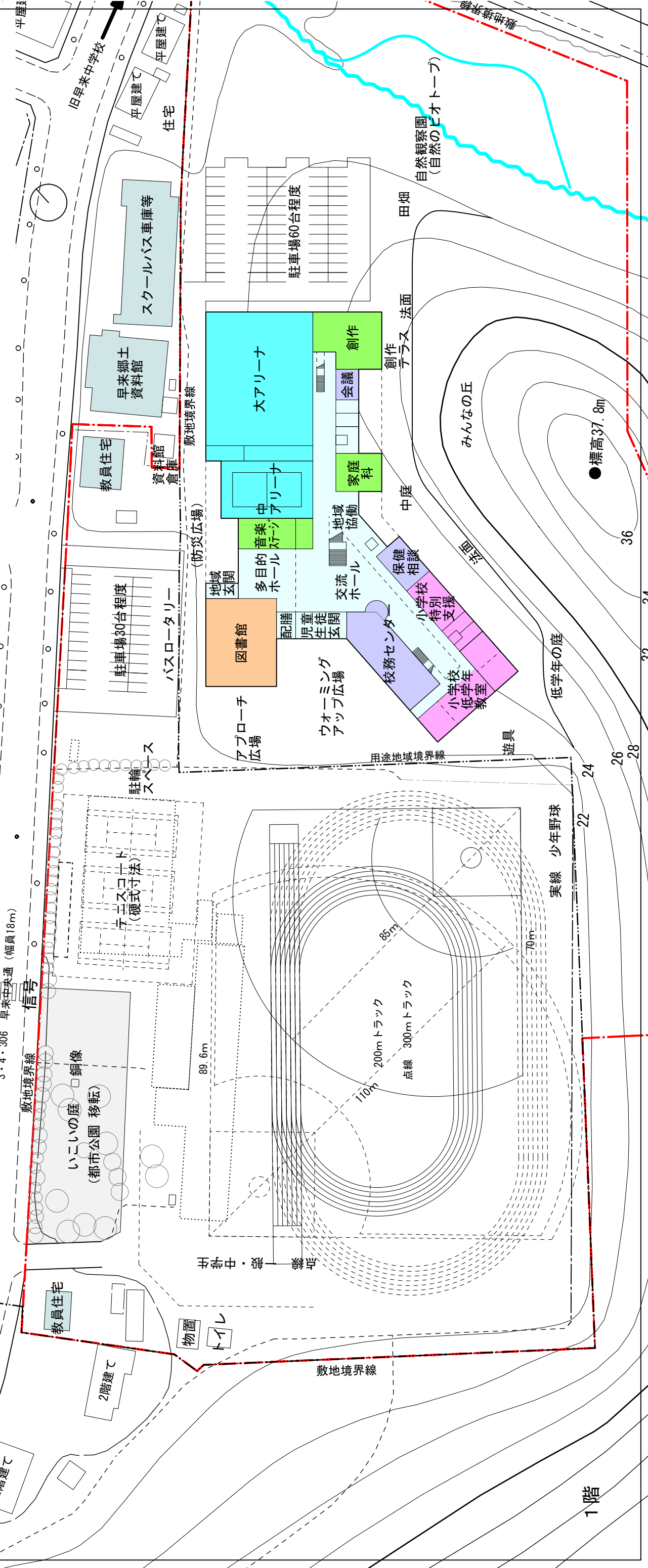
早来中学校  
 仮設校舎  
 2階建て

はやきた  
 こども園

はやきた  
 こども園用地

(駐車場)

遠浅方面  
 安平町役場  
 早来町民センター



1階