

安平町 地上波デジタル放送を活用した
情報発信モデル事業

- 中間評価報告書 -

平成24年10月

安平町役場総務課

- 目 次 -

1 . 事業の目的と概要について	1
事業の目的.....	1
事業概要	1
中間評価の目的.....	1
中間評価の方法.....	1
2 . 情報を掲示するコンテンツについて	2
放送コンテンツ（地域発・トピックス）	2
通信コンテンツ（ネット On）	3
3 . 実績値について	4
発信した情報について.....	4
住民周知等事業 PR について	4
アクセス数について	5
4 . 中 間 評 価	6
参考資料	7
H T B データ放送掲載記事一覧.....	7
データ放送ユニークアクセス数（5月～7月）	9

1. 事業の目的と概要について

事業の目的

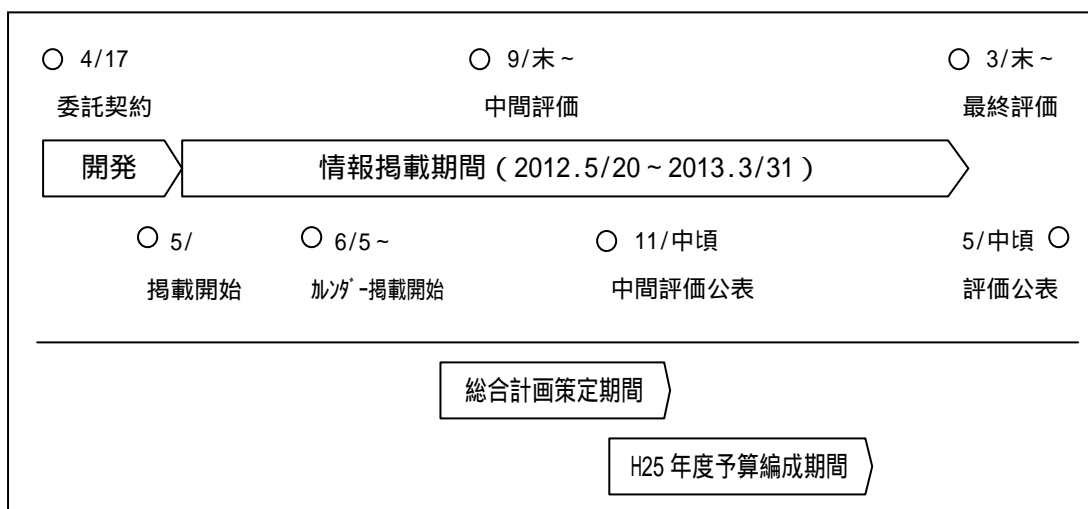
本事業は、町が目標とする“「いつでも、だれでも」適正かつ公平な情報を得ることができるネットワークづくり”における、手法、媒体の有効な候補として期待するデジタルテレビが、行政情報の発信に適しているか、また、災害時に情報伝達手段(媒体)として活用が可能であるかを判断することを目的に、平成24年5月より実施している。

事業概要

北海道テレビ放送(株)(以下 HTB)様と共同で、デジタルテレビ放送波(放送コンテンツ)、及びデータ放送(通信コンテンツ)へ安平町独自の行政放送を発信し、閲覧者は、家庭のデジタルテレビを利用し情報を取得する。

中間評価の目的

本事業は、1年間を予定期間として実施するが、そのちょうど中間点である9月末時点において、それまでの活動及び実績を集約するなどし、その時点での事業効果を評価し、課題点があればそれを是正することで、当該事業の効果をさらに向上させることを目的とする。併せて、9月～10月は翌年度以降の事業計画策定期間であることから、次年度以降の事業計画に反映させることが可能となる。



中間評価の方法

評価は「自己評価」とし、アクセス数等の実績値を集計、分析し、最終検証でさらに効果を得られるよう、その時点の課題とその改善策を中間評価として取りまとめる。

2. 情報を掲示するコンテンツについて

情報は、電波（地上デジタル放送波）を活用した「放送コンテンツ」と、インターネットを活用した「通信コンテンツ」の2種類に分けられ掲載される仕組みを採用。HTBのテレビ番組受信中、リモコンの「dボタン」によりデータ放送を表示し、メニューより選択する。

【放送コンテンツ（地域発・トピックス）】

The screenshot shows a broadcast menu for 'Local Topics' (地域発 トピックス). On the left is a photo of two hosts, a woman in a yellow top and a man in a grey suit. On the right, text describes the program: 'Local Topics' provides the latest information from local reporters and newspapers. It lists the information provider as Anpa Town, the address as 1-1595 Anpa, Nemuro City, Nemuro Prefecture, and the contact number as 0145-22-2511. Below this is a list of items with their broadcast times:

Item	Time
■ 厚沢部ワイン、限定「赤」登場 干本、あすから販売	2012/04/19 10:10
■ 21日練習場、26日コースオープン 名寄白樺CC	2012/04/19 09:57
■ ジェラードアイス「桜もち」最高金賞 弟子屈	2012/04/19 10:03
▶ ~安平町からのお知らせ(4月)~	2012/04/19 09:58
■ 待ちわびた春	2012/04/18 15:47

At the bottom, there are navigation buttons: 'トップへ' (Back to Top), '1-1日前へ' (1 Day Before), and '1-1日次へ' (1 Day After). The HTB logo is in the bottom right corner.

全道の情報一覧に併せて安平町の情報が表示される。(4段目に固定)

リモコンボタンによる選択で、右欄へ詳細情報が表示される。

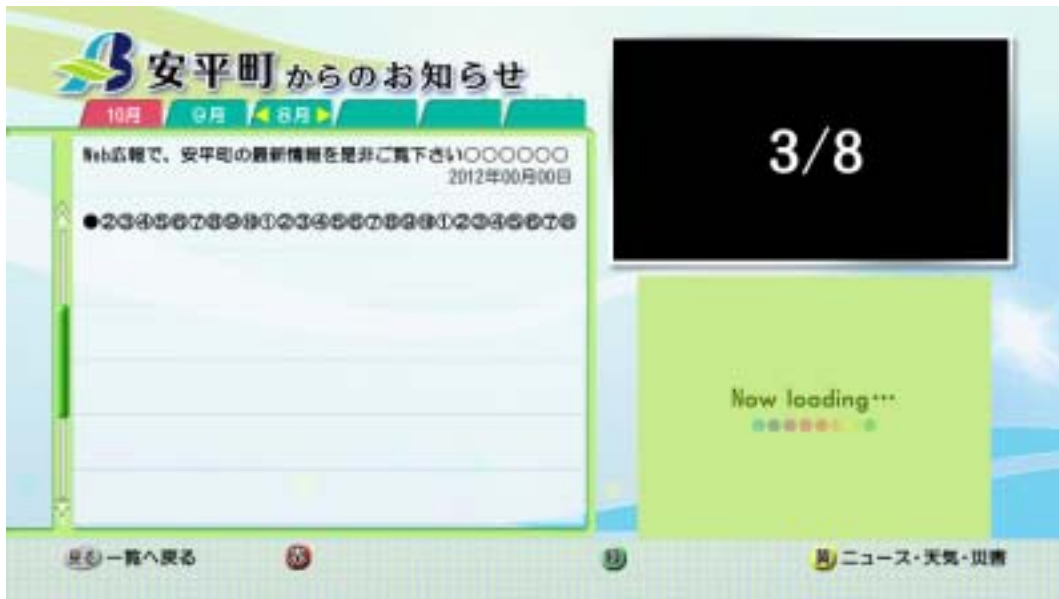
This screenshot shows the same broadcast menu as above, but with the 'Anpa Town' item selected. The right-hand side now displays detailed information for 'Anpa Town' (安平町) regarding the April notice:

■安平町
～安平町からのお知らせ(4月)～

- ・安平町合併浄化槽を新たに設置する方へ補助金を交付します。
- ・民間賃貸アパートを建設する方へ、建設費の助成を行います。
- ・『ほほえみづくり助成事業』の募集を行います。
- ・「ノーザンホースパークマラソン」に伴う交通規制が行われます。
- ・子ども水泳教室・大人ヨガ教室 参加者募集
- ・大人水中運動教室・水泳教室参加者募集

Navigation buttons at the bottom include '前ページ' (Previous Page), '1/7/2' (Page 1 of 7), '次ページ' (Next Page), and '固定ページへ戻る' (Return to Fixed Page). The HTB logo is in the bottom right corner.

【通信コンテンツ（ネット On）】



情報は左欄上部のタブの切り替えで、最大6ヶ月遡って確認することが可能。
左欄の文字情報に合わせた画像（写真やイラスト等）が、右下欄へ表示される。

リモコンの青ボタン押下で、まちのカレンダーが表示される。



3. 実績値について

発信した情報について

発信する情報は、毎月第4週水曜日までに掲載情報の提出をもらい、総務課にて取りまとめ HTB へ電子メールにて校正依頼を行う。記事内容の審査後、数日以内に情報が掲載される。イベント等イレギュラーでの情報掲載も数件あり。集計結果は以下のとおり。 別添「HTB データ放送掲載記事一覧」参照

【月毎掲載情報件数】

	放送(地域発ビッス)	通信(ネット On)	合 計
5 月	9 件	8 件	17 件
6 月	7 件	6 件	13 件
7 月	4 件	4 件	8 件
8 月	5 件	5 件	10 件
9 月	6 件	6 件	12 件
5ヶ月間計	31 件	29 件	60 件

【種別毎掲載情報件数】

種 別	放送(地域発ビッス)	通信(ネット On)	合 計
観光	11 件	9 件	20 件
保健福祉	2 件	2 件	4 件
住民活動	3 件	3 件	6 件
生活	4 件	4 件	8 件
税金	3 件	3 件	6 件
定住促進	2 件	2 件	4 件
文化・スポーツ	2 件	2 件	4 件
防災	2 件	2 件	4 件
名産	2 件	2 件	4 件

住民周知等事業 PR について

	時期	内 容
広報「あびら」	5 月～	5月号にて本事業概要及び実施案内を掲載。 6月号以降毎月、本事業の周知記事、及びテレビのインターネット接続方法を掲載。
公式ホームページ	5 月	町公式ホームページ行政情報欄にて、本事業の概要及び実施案内を掲載。
北海道新聞	5 月	5月7日朝刊にて本事業が記事として掲載。

4. 中間評価

【評価総括】

事業計画時においては、テレビがインターネット接続されないと閲覧できない「通信(ネット On)」は、通常の放送波で閲覧可である「放送(地域発信)」よりも大幅にアクセス数が少ないものと想定していたが、集計の途中経過では予想を反して双方のアクセス数が近似値(通信の方が多)であり、テレビによる情報取得のニーズは、既にテレビを情報端末として位置づけるユーザー(テレビをインターネット接続しているユーザー)に多いものと推測される。

安平町のアクセス実績をみると、北海道内で平均して月90件程度のアクセスがあるところ、安平町内においては10件弱であり、日単位の増減が住民周知のタイミングともリンクしないことから、前述のテレビを情報端末として認識するユーザーが、現状において町内に少ないのではと考えられる。

1: なんらかのPR直後アクセスが増加し、その後極端に減少するような傾向が見られない。

- ・放送コンテンツと通信コンテンツの情報提供量については、現状の割合が適当と判断する。
- ・町内の閲覧数が少ない要因として、事業の知名度が低いことが考えられないか。
- ・町内向けに、掲載する情報をさらに見直しPRする必要性はないか。
- ・閲覧者の利便性を考慮した操作性の向上が必要。(スムーズに情報閲覧画面へ遷移)

7月の北海道内におけるアクセスが多いのは、観光やイベントシーズンであることが理由と考えられ、町のPR媒体として活用が期待できる。

- ・観光やイベント等、町のPR媒体として有効である可能性が高い。

災害等緊急時の連絡手段として考えた場合、現状の閲覧数では有効な媒体とは言えない。単なるPRやテスト情報では根本的な解決になるとは思えず、防災訓練などと連携した周知を行う必要がある。

- ・緊急時の情報伝達手段としては、閲覧量が少ない。
- ・災害等緊急時の連絡手段としての徹底的な周知が必要と考える。

【今後の取り組みについて】

中間評価においては、事業運営上致命的な問題は見受けられず、当初計画通り継続して事業を実施する。ただし、前述評価を踏まえ、以下の点について留意することとする。

- 1) 中間評価の公表に併せ、事業の知名度を向上させる目的で住民周知を実施する。
- 2) アクセス数の集計について、時間帯別の情報収集を検討する。
- 3) カラーボタンを利用した情報閲覧画面への遷移について検討(HTBとの協議)
- 4) 観光や定住促進など地域特性を活かしたPR情報を充実させ、町外の閲覧状況を検証する。
- 5) 災害等緊急時の連絡手段として評価するための具体的手法を再検討する。

参考資料

HTBデータ放送掲載記事一覧

	ネッOn（通信コンテンツ）		情報種別
	記事名	掲載月	
1	平成24年度 民間アパート建設助成事業	5月	定住促進
2	「安平町地域ブランド化推進事業支援補助金」のお知らせ	5月	名産
3	キャンプ場オープン	5月	観光
4	安平町住宅用太陽光発電システム設置補助事業のご案内	5月	生活
5	家庭用LED照明器具等購入費補助のご案内	5月	生活
6	あひら夏！うまかまつり7月7日～8日開催	5月(追加)	観光
7	「菜の花フォトコンテスト」を開催！	5月(追加)	観光
8	アサヒンロン初出荷！	5月(追加)	名産
9	第4回あひら夏！うまかまつり開催のお知らせ	6月	観光
10	町分譲地ララタウンバックアップキャンペーン	6月	定住促進
11	NPO法人ココ・カラの紹介	6月	住民活動
12	健康づくり各種教室	6月	保健福祉
13	夏の各種健診	6月	保健福祉
14	自主防災組織が設立されました	6月	防災
15	安平町農公園の見どころ	7月	観光
16	めくもりの沸イベントのお知らせ	7月	観光
17	鉄道保存協会の紹介	7月	住民活動
18	税務課からのお知らせ	7月	税金
19	自主防災組織講演会のご案内	8月	防災
20	めくもりの沸イベントのお知らせ	8月	観光
21	安平町住宅用太陽光発電システム設置補助事業のご案内	8月	生活
22	土の会の紹介	8月	住民活動
23	税務課からのお知らせ	8月	税金
24	安平町ハスの花フォトコンテスト開催中	9月	観光
25	弁護士無料法律相談会のご案内	9月	生活
26	各種運動教室のご案内	9月	文化・スポーツ
27	菜の花フォトコンテスト受賞作品について	9月	観光
28	壺井地区別等ソフトボール大会が終了しました	9月	文化・スポーツ
29	税務課からのお知らせ	9月	税金
30			

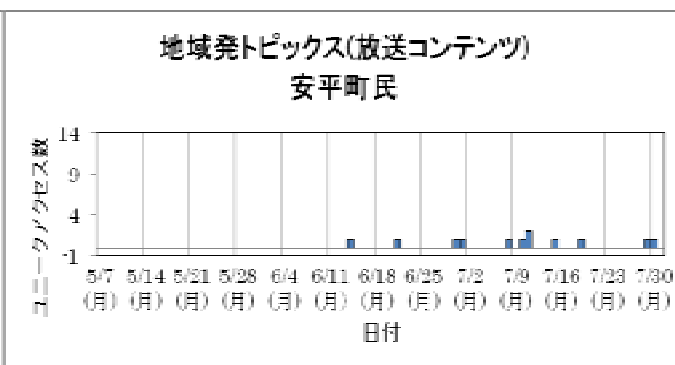
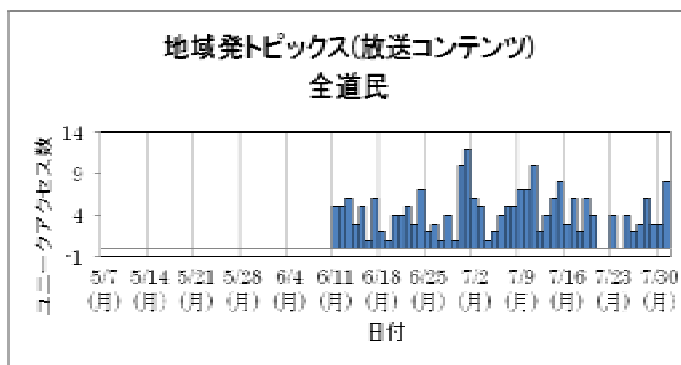
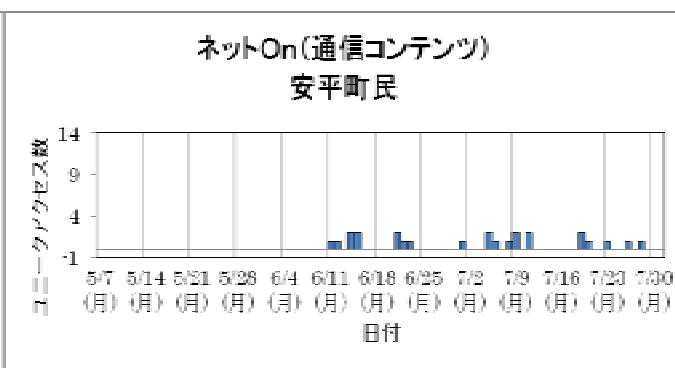
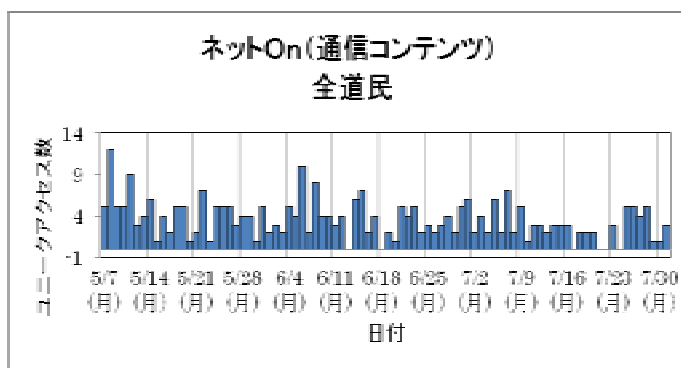
	地域発トピックス（放送コンテンツ）		情報種別
	記事名	掲載月	
1	ノーザンホースパークマラソン	5月	観 光
2	平成24年度 民間アパート建設助成事業	5月	定 住 促 進
3	「安平町地域ブランド化推進事業支援補助金」のお知らせ	5月	名 産
4	キャンプ場オープン	5月	観 光
5	安平町住宅用太陽光発電システム設置補助事業のご案内	5月	生 活
6	家庭用LED照明器具等購入費補助のご案内	5月	生 活
7	うまかまつり開催のお知らせ	5月(追加)	観 光
8	菜の花フォトコンテスト	5月(追加)	観 光
9	アサヒヨロシ初出荷	5月(追加)	名 産
10	うまかまつり開催のお知らせ	6月	観 光
11	菜の花フォトコンテスト	6月	観 光
12	町分譲地ララタウンバックアップキャンペーン	6月	定 住 促 進
13	NPO法人ココ・カラの紹介	6月	住 民 活 動
14	健康づくり各種教室	6月	保 健 福 祉
15	夏の各種健診	6月	保 健 福 祉
16	自主防災組織が設立されました	6月	防 災
17	安平町鹿公園の見どころ	7月	観 光
18	めくもりの湯イベントのお知らせ	7月	観 光
19	鉄道保存協会の紹介	7月	住 民 活 動
20	税務課からのお知らせ	7月	税 金
21	自主防災組織講演会のご案内	8月	防 災
22	めくもりの湯イベントのお知らせ	8月	観 光
23	安平町住宅用太陽光発電システム設置補助事業のご案内	8月	生 活
24	土の会の紹介	8月	住 民 活 動
25	税務課からのお知らせ	8月	税 金
26	安平町ハスの花フォトコンテスト開催中	9月	観 光
27	弁護士無料法律相談会のご案内	9月	生 活
28	各種運動教室のご案内	9月	文化・スポーツ
29	菜の花フォトコンテスト受賞作品について	9月	観 光
30	壺場地区別等ソフトボール大会が終了しました	9月	文化・スポーツ
31	税務課からのお知らせ	9月	税 金

データ放送ユニークアクセス数（5月～7月）

日付	ネットOn(通信コンテンツ)		地域発トピックス(放送コンテンツ)	
	全道民	安平町民	全道民	安平町民
5/7(月)	5	—	—	—
5/8(火)	12	—	—	—
5/9(水)	5	—	—	—
5/10(木)	5	—	—	—
5/11(金)	9	—	—	—
5/12(土)	3	—	—	—
5/13(日)	4	—	—	—
5/14(月)	6	—	—	—
5/15(火)	1	—	—	—
5/16(水)	4	—	—	—
5/17(木)	2	—	—	—
5/18(金)	5	—	—	—
5/19(土)	5	—	—	—
5/20(日)	1	—	—	—
5/21(月)	2	—	—	—
5/22(火)	7	—	—	—
5/23(水)	1	—	—	—
5/24(木)	5	—	—	—
5/25(金)	5	—	—	—
5/26(土)	5	—	—	—
5/27(日)	3	—	—	—
5/28(月)	4	—	—	—
5/29(火)	4	—	—	—
5/30(水)	1	—	—	—
5/31(木)	5	—	—	—
6/1(金)	2	—	—	—
6/2(土)	3	—	—	—
6/3(日)	2	—	—	—
6/4(月)	5	—	—	—
6/5(火)	4	—	—	—
6/6(水)	10	—	—	—
6/7(木)	2	—	—	—
6/8(金)	8	—	—	—
6/9(土)	4	—	—	—
6/10(日)	4	—	—	—
6/11(月)	3	1	5	0
6/12(火)	4	1	5	0
6/13(水)	0	0	6	0
6/14(木)	6	2	3	1
6/15(金)	7	2	5	0
6/16(土)	2	0	1	0
6/17(日)	4	0	6	0
6/18(月)	0	0	2	0
6/19(火)	2	0	1	0
6/20(水)	1	0	4	0
6/21(木)	5	2	4	1
6/22(金)	4	1	5	0
6/23(土)	5	1	3	0
6/24(日)	2	0	7	0
6/25(月)	3	0	2	0
6/26(火)	2	0	3	0
6/27(水)	3	0	1	0
6/28(木)	4	0	4	0
6/29(金)	2	0	1	0
6/30(土)	5	0	10	1
7/1(日)	6	1	12	1
7/2(月)	2	0	6	0
7/3(火)	4	0	5	0
7/4(水)	2	0	1	0
7/5(木)	6	2	2	0
7/6(金)	2	1	4	0
7/7(土)	7	0	5	0
7/8(日)	2	1	5	1

日付	ネットOn(通信コンテンツ)		地域発トピックス(放送コンテンツ)	
	全道民	安平町民	全道民	安平町民
7/9 (月)	5	2	7	0
7/10 (火)	1	0	7	1
7/11 (水)	3	2	10	2
7/12 (木)	3	0	2	0
7/13 (金)	2	0	4	0
7/14 (土)	3	0	6	0
7/15 (日)	3	0	8	1
7/16 (月)	3	0	3	0
7/17 (火)	0	0	6	0
7/18 (水)	2	0	2	0
7/19 (木)	2	2	6	1
7/20 (金)	2	1	4	0
7/21 (土)	サーバー障害のため取得できず			
7/22 (日)	サーバー障害のため取得できず			
7/23 (月)	3	1	4	0
7/24 (火)	サーバー障害のため取得できず			
7/25 (水)	5	0	4	0
7/26 (木)	5	1	2	0
7/27 (金)	4	0	3	0
7/28 (土)	5	1	6	0
7/29 (日)	1	0	3	1
7/30 (月)	1	0	3	1
7/31 (火)	3	0	8	0
5月計	109	0	0	0
6月計	108	10	78	3
7月計	87	15	138	9
計	304	25	216	12

グラフデータ



データ放送ユニークアクセス数（8月～9月）

日付	ネットOn(通信コンテンツ)		映像用トピックス(放送コンテンツ)	
	全道民	安平町民	全道民	安平町民
08/01(水)	3	1	4	0
08/02(木)	2	1	0	0
08/03(金)	1	0	9	0
08/04(土)	4	0	4	0
08/05(日)	4	0	11	1
08/06(月)	4	1	6	0
08/07(火)	4	1	0	0
08/08(水)	7	0	1	0
08/09(木)	2	0	3	0
08/10(金)	3	0	1	0
08/11(土)	2	0	1	0
08/12(日)	0	0	1	0
08/13(月)	3	0	0	0
08/14(火)	4	1	0	0
08/15(水)	6	0	2	0
08/16(木)	0	0	3	0
08/17(金)	8	1	0	0
08/18(土)	2	0	0	0
08/19(日)	1	0	2	0
08/20(月)	3	0	0	0
08/21(火)	2	0	0	0
08/22(水)	1	0	1	0
08/23(木)	5	0	0	0
08/24(金)	5	0	0	0
08/25(土)	1	0	0	0
08/26(日)	0	0	1	0
08/27(月)	1	1	0	0
08/28(火)	0	0	0	0
08/29(水)	5	1	0	0
08/30(木)	3	0	0	0
08/31(金)	2	0	1	0
09/01(土)	4	0	0	0
09/02(日)	4	2	0	0
09/03(月)	3	0	0	0
09/04(火)	1	0	1	0
09/05(水)	5	0	1	0
09/06(木)	6	2	3	2
09/07(金)	0	0	1	0
09/08(土)	3	0	1	0
09/09(日)	3	0	3	0
09/10(月)	3	1	2	1
09/11(火)	3	0	2	0
09/12(水)	5	1	5	2
09/13(木)	0	0	2	0
09/14(金)	1	1	2	1
09/15(土)	2	0	1	0
09/16(日)	2	0	3	0
09/17(月)	2	0	1	0
09/18(火)	1	1	1	0
09/19(水)	2	0	1	0
09/20(木)	1	0	0	0
09/21(金)	2	0	2	0
09/22(土)	1	0	1	0
09/23(日)	4	0	1	0
09/24(月)	2	0	0	0
09/25(火)	1	0	2	0
09/26(水)	2	0	3	0
09/27(木)	4	1	0	0
09/28(金)	0	0	0	0
09/29(土)	5	0	2	0
09/30(日)	3	0	2	0
8月計	88	8	51	1
9月計	75	9	43	6
計	163	17	94	7

グラフデータ

