

## 寄附・寄贈をいただきました

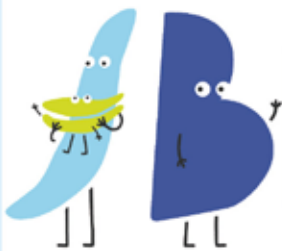
- 追分パークゴルフ協会様より      パークゴルフ用クラブ 10本
- 小松 弘夫様、法子様より      サインボード 1枚

ありがとうございました

## 【安平町公式】情報媒体のお知らせ

### あびらチャンネル ABIRA CHANNEL @ ABIRA

「あびらチャンネル」はインターネットからも閲覧できます。  
ご利用希望の方は下記までお問い合わせください。  
※ご利用は町民の方に限ります。



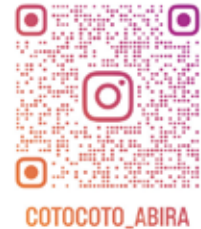
11chにて  
「6時～24時」  
毎日放送中

### 公式 Instagram

町公式 Instagram では、以下の投稿を行っています。

- ・「あびらチャンネル」と連動した放送番組などのお知らせ発信
- ・町内でご活躍される方のご紹介
- ・おすすめスポットのご紹介
- ・イベント情報の発信
- ・町内風景写真の投稿

フォローはこちらから▶



COTOCOTO\_ABIRA

問合せ 総務課情報グループ ☎22511

## 【苫小牧医師会】日曜・祝日当番病院（市外局番 0144）

月 日	外 科		内 科		
	病 院 名	電 話	病 院 名	電 話	
7月	12日(日)	同樹会苫小牧病院	(36)1221	苫小牧市夜間・休日急病センター ※令和5年4月から、内科の休日当番病・医院は夜間・休日急病センターに統合されました。	(32) 0099
	19日(日)	苫小牧日翔病院	(72)7000		
	20日(月)	勤医協苫小牧病院	(72)3151		
	26日(日)	ケイアンドエイクリニック	(71)2000		

右記二次元バーコードから町ホームページの「苫小牧歯科医師会の休日当番医」を確認することができます。

