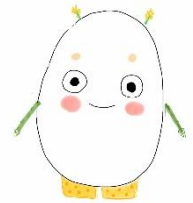




安平町まちづくりアンケート



～意識調査にご協力ください～

日ごろより、町政に対し格別のご理解とご協力をいただき厚くお礼申し上げます。

当町では、急激な少子高齢化・人口減少と環境変化の激しい時代に対応したより良いまちづくりを進めるための『第3次安平町総合計画』の策定に向け準備を進めています。

このアンケートは、町の現状に対する町民の皆様の満足度や、将来のまちづくりに対する考え方などの把握を目的として、「安平町まちづくり基本条例」の理念に基づき、多くの皆様の意見を反映させるため、全世帯を対象に実施するものです。

お忙しい中ですが、今後の安平町を皆様とともに考えていきたいと思っておりますので、ご協力をお願いします。

令和7年7月 安平町長 及川 秀一郎

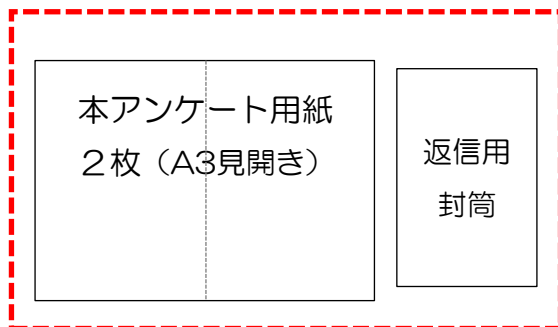
< 留意事項 >

(1) 世帯ごとに、代表する方がお答えください（世帯の皆様とご相談のうえ）

(2) 次の方法で、8月6日（水）までにご回答ください。

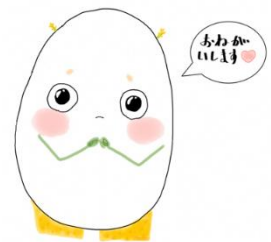
・専用ウェブフォーム ・本用紙へ記入し郵送

(3) 「本アンケート用紙」「返信用封筒」3枚で構成されています。



【郵送の場合】

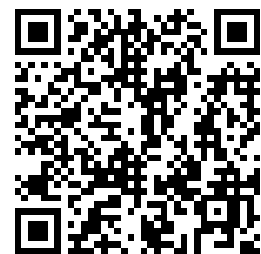
用紙の該当する数字部分に○を付け、返信用封筒に入れて投函ください。（切手不要）



(4) アンケート回答専用ウェブフォーム（URL）など

<https://www.harp.lg.jp/bPr8cWyp>

※右の二次元バーコードからもページを表示できます。



< お問い合わせ先 >

政策推進課 政策推進グループ 電話：0145-22-2751 / 0145-22-2026

Eメール：kikaku@town.abira.lg.jp

【回答・返送期日】8月6日（水）



「総合計画」
ってなに??

安平町が、すべての町民と力を合わせて、みなさんが安心安全で幸せに暮らすことができるよう、少し長い目で、まち全体の将来を考える、安平町の中では最も重要としている計画です。

今の第2次計画が、令和8(2026)年度で期限を迎えるため、新しく作りかえる準備を始めました。

なぜアンケートするの?



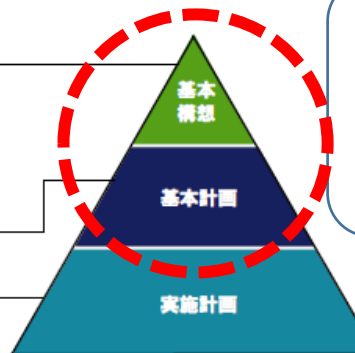
新しくするためには、改めてみなさんが安平町のことを「今どう思っているのか」、「将来どうありたいと思っているのか」といった声をもとに、つくっていきたいと考えています。

【第2次安平町総合計画の構成と期間】

- H29-R8

● **基本構想 (10年間)**
当町の将来像や政策・施策の大枠を示す長期的な指針
- H29-H30 R1-R4 R5-R8

● **基本計画 (前期2年間、中期4年間、後期4年間)**
基本構想を実現するための中期的な指針。政策を分野別にまとめ、現状と課題からみる事業の方向性などを示し、達成度を測るための成果指標を設定している。
- **実施計画 (3年スパンで、毎年度見直し)**
基本計画に基づいた個別具体の事業を立案



「基本構想」と
「基本計画」
の部分を新しく
するよ!



※第3次計画は、基本構想8年間、基本計画を前期4年間、後期4年間とする予定です。



それでは、質問を始めるよ!
問3は、少し難しいから、わからないときは、○を付けないで飛ばしてね!

問1 項目ごとに、あてはまる番号1つに○印をつけてください。

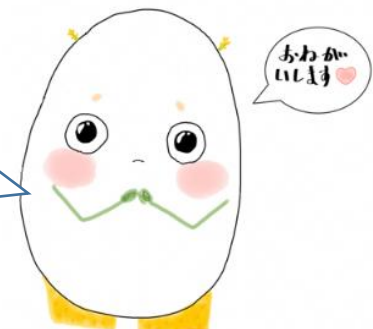
(1) あなたの性別	1. 男性	2. 女性	3. 表明しない
(2) あなたの年齢 ※10代の方は「1.」を	1. 20歳代	2. 30歳代	3. 40歳代
	4. 50歳代	5. 60歳～64歳	6. 65歳以上

<p>(3) あなたの職業 ※主たるもの</p>	<p>1. 農業 2. 製造業・建設業 3. 卸小売業・飲食業 4. その他サービス業等(公務員を含む) 5. パートタイム・アルバイト 6. 専業主婦(夫) 7. 無職 8. 学生・その他</p>	
<p>(4) あなた以外の家族構成 ※①～⑦について、該当するご家族がいる場合にそれぞれの「1.」に○印</p>	① 3歳未満の乳幼児	1. いる 人数(人)
	② 園児(子ども園・幼稚園など)	1. いる 人数(人)
	③ 小学生・中学生	1. いる 人数(人)
	④ 高校生	1. いる 人数(人)
	⑤ 大学生・専門学校生(短大・大学院生も含む)	1. いる 人数(人)
	⑥ 上記④・⑤を除く18歳から64歳までの方(配偶者を含む)	1. いる 人数(人)
	⑦ 65歳以上の高齢者(配偶者含む)	1. いる 人数(人)
<p>(5) あなたの居住地</p>	<p>1. 追分地区 2. 早来地区 3. 安平地区 4. 遠浅地区 5. その他()</p>	
<p>(6) あなたの居住歴</p>	<p>【安平町での居住歴】 1. 5年未満 2. 5年以上10年未満 3. 10年以上20年未満 4. 20年以上</p>	
	<p>【安平町への居住の経過】 1. 生まれてから今まで住んでいる。 2. 安平町出身で、安平町以外で居住経験がある。 3. 道内他市町村から転入 4. 北海道外から転入</p>	

問2 安平町に住むようになった理由について、該当するものをいくつでも選んで番号に○印をつけてください。

<p>1. 生まれてから今まで安平町に住んでいる</p> <hr/> <p>2. 実家がある(あった) 3. 就職・転勤・進学など 4. 配偶者が住んでいた 5. 家族・親戚などが住んでいた 6. 買い物など日常生活に便利だから 7. 通勤・通学などに便利だから 8. 病院などへの通院に便利だから 9. 居住環境が良かったから 10. 教育・子育て環境が良かった 11. 希望する物件があった 12. 自然が豊かだから 13. 立地が良いから 14. その他()</p>

次からは、少し難しくなるよ！
わかるところだけいいので、○を付けてね！



問3 あなたの安平町に対する現状の満足度、将来における重要度をおたずねします。

① 現在、どの程度満足していますか。
それぞれ当てはまる番号1つに○印をつけてください。
1. 満足 2. どちらかといえば満足
3. どちらともいえない
4. どちらかといえば不満 5. 不満

② 将来的に、どの程度重要視していますか。それぞれ当てはまる番号1つに○印をつけてください。
1. 重視 2. どちらかといえば重視
3. どちらともいえない
4. どちらかといえば重視していない
5. 重視していない

項目	評価					→	重視				
	満足				不満		重視している				重視していない
1 子育て・教育分野											
①子育て支援 (妊娠出産・母子保健・ひとり親支援)	1	2	3	4	5	→	1	2	3	4	5
②就学前教育 (認定こども園・保育事業・遊び)	1	2	3	4	5	→	1	2	3	4	5
③学校教育 (教育内容・教育施設・学力体力)	1	2	3	4	5	→	1	2	3	4	5
④追分高等学校支援	1	2	3	4	5	→	1	2	3	4	5
⑤家庭教育支援 (児童館・放課後児童クラブ)	1	2	3	4	5	→	1	2	3	4	5
⑥青少年教育 (ふるさと教育・文化/スポーツ活動)	1	2	3	4	5	→	1	2	3	4	5
2 人づくり・コミュニティ分野											
①地域コミュニティ (自治会/町内会・まちづくり協議会)	1	2	3	4	5	→	1	2	3	4	5
②協働のまちづくり (まちづくり事業支援交付金・地域おこし協力隊)	1	2	3	4	5	→	1	2	3	4	5
③生涯学習・社会教育 (あびら教育プラン・公民館事業)	1	2	3	4	5	→	1	2	3	4	5

項目	評価					→	重視している	←					重視していない
	満足				不満								
④芸術・文化 (芸術鑑賞会・郷土/鉄道資料館)	1	2	3	4	5	→	1	2	3	4	5		
⑤スポーツ振興 (生涯スポーツ活動・スポーツ団体支援)	1	2	3	4	5	→	1	2	3	4	5		
⑥男女共同参画(人権) (女性活躍・いじめ/虐待/DV防止)	1	2	3	4	5	→	1	2	3	4	5		
⑦交流 (地域間交流・国際交流/国際理解)	1	2	3	4	5	→	1	2	3	4	5		
3 経済・産業分野													
①農林業 (持続可能な事業振興・経営強化)	1	2	3	4	5	→	1	2	3	4	5		
②企業誘致 (立地企業支援・誘致活動)	1	2	3	4	5	→	1	2	3	4	5		
③産業振興・雇用就労 (起業創業・就労支援・販路拡大)	1	2	3	4	5	→	1	2	3	4	5		
④観光 (道の駅・合宿誘致・収穫体験)	1	2	3	4	5	→	1	2	3	4	5		
⑤商業 (商品券・事業継承・ポイントあびら)	1	2	3	4	5	→	1	2	3	4	5		
4 健康・福祉分野													
①保健 (健康寿命延伸・健診/予防)	1	2	3	4	5	→	1	2	3	4	5		
②医療	1	2	3	4	5	→	1	2	3	4	5		
③地域福祉 (見守りネットワーク・ボランティア)	1	2	3	4	5	→	1	2	3	4	5		
④しょうがい者福祉 (福祉サービス・共生社会)	1	2	3	4	5	→	1	2	3	4	5		
⑤高齢者福祉 (介護サービス/予防・高齢者施設)	1	2	3	4	5	→	1	2	3	4	5		
⑥社会保障 (健康保険・介護保険)	1	2	3	4	5	→	1	2	3	4	5		
5 生活環境・生活基盤分野													
①環境・景観保全 (地球温暖化対策・公害防止)	1	2	3	4	5	→	1	2	3	4	5		

項目	評価					→	←	評価					
	満足				不満			重視している				重視していない	
②循環型社会 (再生エネルギー・リサイクル)	1	2	3	4	5	→			1	2	3	4	5
③土地利用 (自然を活かした滞在(グリーンツーリズム))	1	2	3	4	5	→			1	2	3	4	5
④生活インフラ (道路・上/下水道・情報通信)	1	2	3	4	5	→			1	2	3	4	5
⑤住環境整備 (宅地分譲・空き家対策・民間アパート)	1	2	3	4	5	→			1	2	3	4	5
⑥移住・定住対策 (移住者支援・おためし暮らし)	1	2	3	4	5	→			1	2	3	4	5
⑦地域公共交通 (JR存続・デマンド/循環バス・ハイヤー)	1	2	3	4	5	→			1	2	3	4	5
⑧消防防災・交通安全・消費生活	1	2	3	4	5	→			1	2	3	4	5
6 行財政運営分野													
①情報発信 (知名度向上・あびらチャンネル)	1	2	3	4	5	→			1	2	3	4	5
②住民サービス (町民参画・職員育成・地域サポート制度)	1	2	3	4	5	→			1	2	3	4	5
③行財政運営 (財政健全化・電子化・施設統廃合)	1	2	3	4	5	→			1	2	3	4	5

問4 あなたは、今後の安平町がどのような特色のあるまちになることが良いと考えますか。(2つまで○印)

<p>1. 子どもの元気な声が響く、地域みんなではぐくむ<u>子育て・教育のまち</u></p> <p>2. 町民主体の活動と学びで築く、持続可能な<u>人づくり・コミュニティのまち</u></p> <p>3. 若者の挑戦と全世代の雇用を支え、活力ある未来をつくる<u>経済・産業のまち</u></p> <p>4. 健康づくりと支え合いで、誰もがいきいきと活躍できる<u>健康・福祉のまち</u></p> <p>5. 自然と暮らしが調和する、ほどよい田舎で生活基盤が整った<u>安心・安全のまち</u></p> <p>6. 全世代がいきいきと学び芸術・スポーツに触れる<u>生涯学習・文化/スポーツのまち</u></p> <p>7. 町民と行政が協力しながらまちづくりを行う<u>住民参画・協働のまち</u></p> <p>8. その他 [具体的に：]</p>
--

問5 安平町の「望ましい姿」・「目指すべき姿」・「進むべき方向性」などについて、ご意見・ご提案がありましたら、ご自由にお書きください。

(たとえば) まちの魅力、良いところ、守りたいこと、活かしたいこと、とくに改善したいこと、新しくこうした方がよいという提案 など

ご協力、ありがとうございます。
すごく、うれしいです！

令和5(2023)年度卒業の早来学園9年生が授業で作成した町非公式キャラクター「あびたまなっちー」

子どもたちにも安平町に親しみを持ってほしいとの願いから、創られました。

町公式HPにも登場していますので、ぜひ探してみてください！

