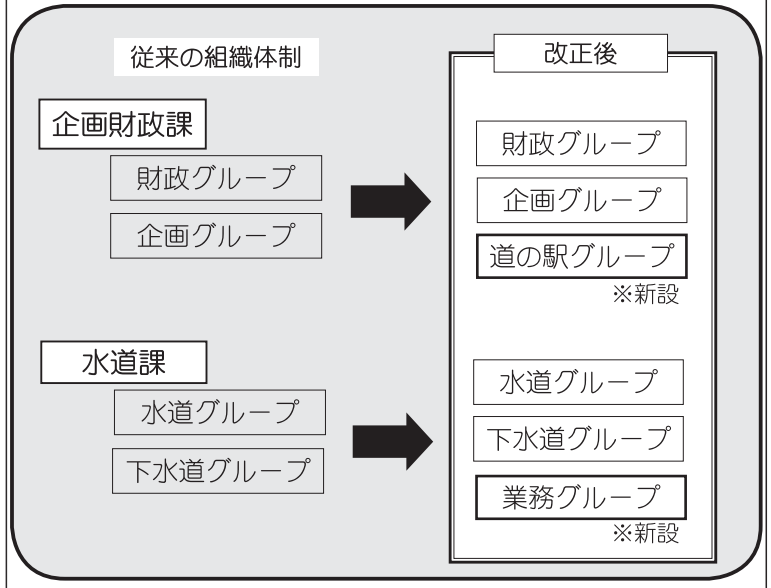


4月1日から役場の組織が一部変わりました

町では、平成29年4月1日から組織・機構を一部改正し行政運営における一層の合理化・効率化を図ることとしました。



人事異動

※「グループ」を『G』と表記しています。

退職（3月31日付）

高津均（まちづくり推進課長）、大井良司（農林課長）、梅原祐一（水道課長）、杉田良子（健康福祉課保健師長）、長尾美紀（教育委員会事務局統

括参事）、紺屋裕司（住民生活課課長補佐）、伊藤幸廣（健康福祉課課長補佐）、宮越仁（教育委員会事務局課長補佐）、大矢陽子（教育委員会事務局子育て支援G主幹）、菊地喜久男（教育委員会事務局社会教育G主査）

採用（4月1日付）

総務課情報G主査 竹中陽亮、税務課税務G主事 皆木孝啓、まちづくり推進課まちづくり

推進G主事 杉本健志、農林課土地改良・林務G主事 脇本真吾、健康福祉課健康推進G主事 永澤京佳

派遣

社会福祉法人追分福祉会 伊藤紀代美（教育委員会事務局子育て支援G主幹）、小坂善朋（総務課付主査保育士）、学校法人リズム学園 佐々木由香（総務課付主査保育士）、福田剛（同）、武山奈々子（同）、北海道後期高齢者医療広域連合 安田匠（総務課付主査）

異動

総務課 課長補佐 小坂橋憲仁（同総務G主幹）、総務G主幹 野田暁（企画財政課財政G主幹）、同主幹 三浦和則（まちづくり推進課まちづくり推進G主査）、情報G主幹 松尾仁（税務課税務G主幹）、同主査 塩月達也（同情報G主事）

企画財政課 企画G主幹 高橋克年（同企画G主査）、道の駅グループ主幹 畑田正宏（同企画G主幹）、財政G主査 田口純徳（総務課総務G主査）
税務課 税務G主査 熊谷太一（教育委員会事務局社会教

育G主査）

住民生活課 課長補佐 武山稔（税務課税務G主幹）
まちづくり推進課 課長 村上純一（総務課課長補佐）

施設課 施設G主幹 大石龍師（健康福祉課国保・介護G主幹）、主幹 澤田貴之（同施設G主査）

農林課 課長 森池和哉（同課長補佐）、課長補佐 佐藤慶一（農業委員会事務局農地G主幹）、農政・畜産G主幹 戴中和博（同土地改良・林務G主査）

水道課 課長 蟹谷光宏（同課長補佐）、課長補佐 加藤公敏（同水道G主幹）、課長補佐 佐々木貴之（同下水道G主幹）、水道G主幹 田畑正人（同水道G主査）、業務G主幹 北野浩次（同水道G主幹）、下水道G技師 八田竜太郎（建設課土木・公園G技師）

健康福祉課 課長補佐 石塚一哉（同健康推進G主幹）、課長補佐 小山晴子（同主任保健師）、国保・介護G主幹 佐藤光枝（総務課情報G主幹）、福祉・住民サービスG主査 田中貴憲（同福祉・住民サービスG主事）

教育委員会事務局 統括参事

木林一雄（同課長補佐）、課長補佐 瀧井真司（施設課施設G主幹）、学校教育G主幹 畠山津与志（施設課施設G主幹）、子育て支援G主査 千葉幹雄（住民生活課住民生活G主査）、社会教育G主査 野村大輔（総務課情報G主査）、同主査 皆嶋佳那子（同社会教育G主事）

農業委員会事務局 農地G主幹 有本周平（農林課農政・畜産G主幹）
再任用短時間勤務職員
企画財政課財政G主事 梅原祐一（水道課長）、まちづくり推進課まちづくり推進G主事 高津均（まちづくり推進課長）、施設課施設G主事 大矢陽子（教育委員会事務局子育て支援G主幹）、施設課施設G主事 紺屋裕司（住民生活課課長補佐）、会計課出納G主事 市村芳宏（企画財政課財政G主事）、健康福祉課健康推進G保健師 杉田良子（健康福祉課保健師長）、教育委員会事務局子育て支援G主事 佐藤好和（総務課総務G再任用）、住民生活G主事 宮越仁（教育委員会事務局

統括参事 木林一雄（同課長補佐）、課長補佐 瀧井真司（施設課施設G主幹）、学校教育G主幹 畠山津与志（施設課施設G主幹）、子育て支援G主査 千葉幹雄（住民生活課住民生活G主査）、社会教育G主査 野村大輔（総務課情報G主査）、同主査 皆嶋佳那子（同社会教育G主事）