

# 町営若草団地 好評分譲中！！

abira

**WAKAKUSA DANCHI**  
町営若草団地

JR「追分駅」まで約1.9km。  
小・中学校や郵便局など  
生活に欠かせない公共施設も充実、  
買物施設も身近にあり便利です。

全区分100坪台の  
ゆとりの敷地

**長期優良住宅  
建設助成金  
330万円  
助成  
町営若草団地  
7区分**

**利便施設**

- 認定こども園……………約1.0km
- 追分小学校……………約1.9km
- 追分中学校……………約1.4km
- 追分高校……………約2.0km
- クリニック……………約1.6km
- 郵便局……………約1.2km
- 北海道銀行……………約1.3km

■物件概要  
●所在地/北海道弘前市町追分若草3丁目230番地他●交通/JR石勝線室蘭本線「追分駅」下車徒歩23分●総開発面積/34万3000㎡●総区分数/235区分●今回販売区分数/8区分●用途地域/無指定●地目/宅地●建ぺい率/容積率/無指定●敷地面積/374.01㎡(113.13坪)6区分～378.00㎡(114.35坪)1区分●販売価格/3,496,000円(6区分)～3,534,000円(1区分)●最多価格帯/340万台(6区分)●設備/電気北海道電力線、ガスLPGガス、水道安平町上水道、公共下水道完備●道路/幅員8m、アスファルト舗装●造成完了/平成9年11月末日●売主/安平町●広告有効期限/令和6年3月末日

令和5年3月29日現在

全7区分

**3,496,000円**  
区画No.3/374.01㎡ 区画No.4/374.01㎡  
区画No.5/374.01㎡ 区画No.6/374.01㎡  
区画No.8/374.01㎡ 区画No.9/374.01㎡

**3,523,000円**  
区画No.1/376.87㎡

**3,534,000円**  
区画No.2/378.00㎡

区画図

至苦小牧

●今回販売区分

## 町営若草団地は 長期優良住宅建設助成金 住宅建設等助成制度 の対象です！！

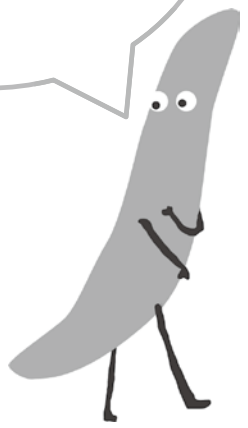
※詳細は右の二次元バーコードで  
ご確認ください



長期優良住宅で  
建設を予定して  
いる方は、建設  
業者や役場に事  
前に相談して  
ね！！

町営若草団地で住宅を建設した方は、  
**20万円相当**のポイント（住宅建設等助  
成制度）対象となります。

※転入奨励・子育て助成金対象者は  
最大50万円相当のポイントの対象となります。



問合せ

政策推進課政策推進グループ

☎22751  
Mail: m-suishin@town.abira.lg.jp