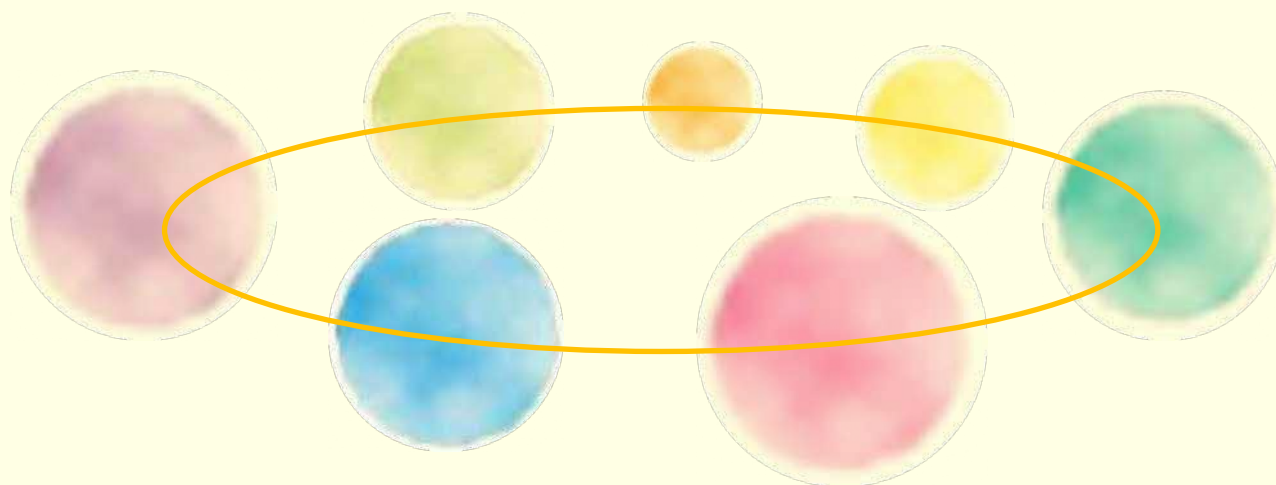


# 安平地区の未来を考える 地区別計画ワークショップ



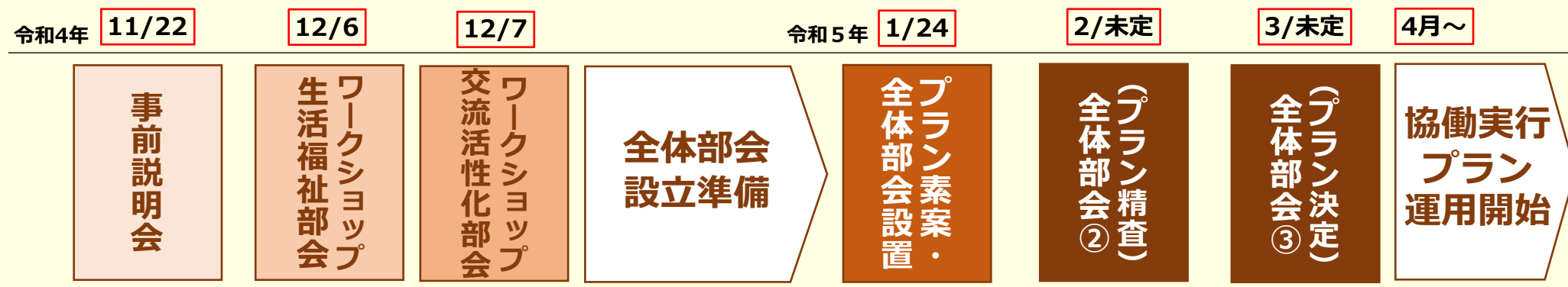
令和4年12月6日（火）18:00～20:00@安平公民館



NPO法人 コミュニティリンクタンク

いんくるらぼ

## 地区別計画（協働実行プラン）策定の取り組み

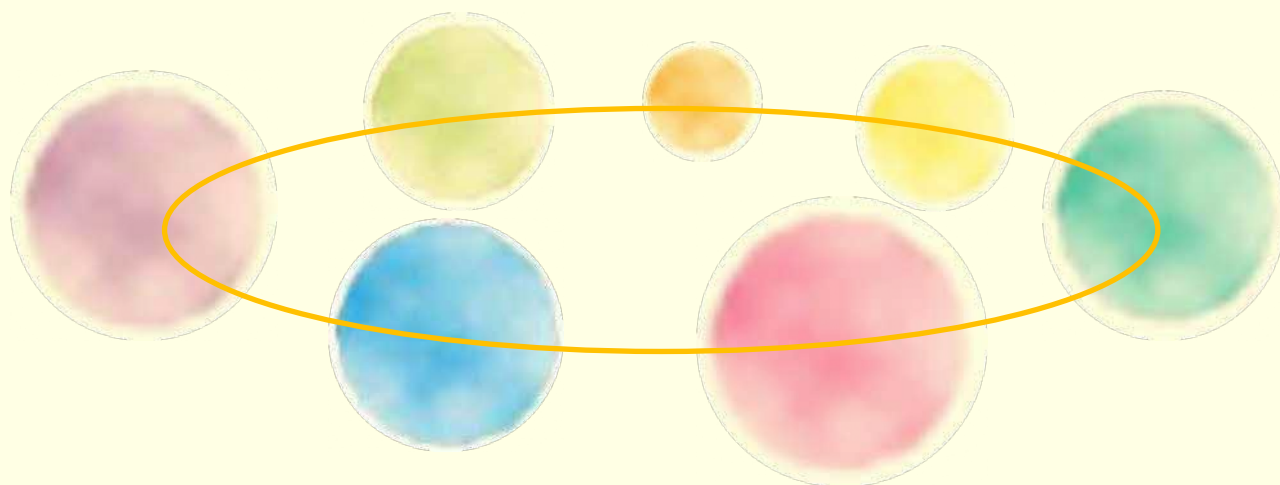


- 安平町内でも「安平地区」と「遠浅地区（R6）」の取り組み
- 地域の人が地域の実情に合わせた計画策定と実行
- 事務局は政策推進課
- 集落支援員と地域おこし協力隊の配置で運営をサポート
- 予算は年間500万円（3年間で繰越可能）、更新制で継続
- 拠点は安平公民館や廃校後の安平小学校など

[今年度中にやること]

- ① プラン策定検討部会（全体部会）の設置
- ② 協働実行プランの策定

# 安平地区の未来を考える 地区別計画ワークショップ



令和4年12月6日（火）18:00～20:00@安平公民館



NPO法人 コミュニティリンクタンク

いんくるらぼ

安平地区の未来を考える

# ワールドカフェ



函館市の市職員ワールドカフェ風景  
総合計画策定に係るキックオフイベント

## 【ワールドカフェとは】

カフェでくつろいでいるようなリラックスした雰囲気のもと行われる会議のことです。

### 【特徴】

- 参加人数は、少人数～1,000人以上でも実施可
- テーブルのメンバーが移動して入れ替わりながら対話を繰り返します
- 少人数の対話なので他者の意見を聞きやすく自分の意見も言いやすい



## 【対話とは】

- 会話：挨拶や情報交換、信頼を築く、仲良くなる（関係性を築く）
- 対話：言葉の意味や価値観を伝え合う、交換し合う（目的を共有する）
- 議論：お互いの意見や価値観を言い合って意見を戦わせる（結論を出す）



## 【対話とは】

- 会話：挨拶や情報交換、信頼を築く、仲良くなる（関係性を築く）
- 対話：言葉の意味や価値観を伝え合う、交換し合う（目的を共有する）
- 議論：お互いの意見や価値観を言い合って意見を戦わせる（結論を出す）



【目的は】

地域の住民がつながって  
安平地区の未来をみんな  
よくしていこう！！





## 【プログラム】

18:10～	グループ内で自己紹介 アイスブレイク（ゲーム）
18:30～	ワールドカフェ…テーマ①【移動】
19:00～	休 憩
19:10～	ワールドカフェ…テーマ②【移動】
19:30～	ワールドカフェ…テーマ③
19:50～	全体共有
20:00～	終了（アンケート記入）

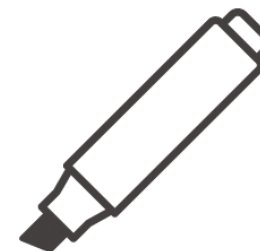
## 【グループで自己紹介】

自己紹介



## 【自己紹介の個人ワーク】

①名前



②住んでいる地域

③実は、○○○です！

## 【実は、○○です！例】

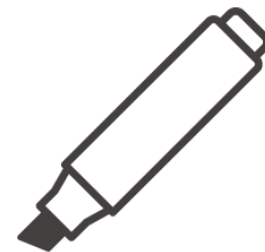
- ・ 実は、サッカーとドリカムが好きです！
- ・ 実は、高校3年生の時に甲子園に行きます！
- ・ 実は、中3の息子がスケートで全国2位です！
- ・ 実は、家族には言ったことはないけど、ご飯支度が大嫌い！



【自己紹介の個人ワーク】

(2分)

①名前



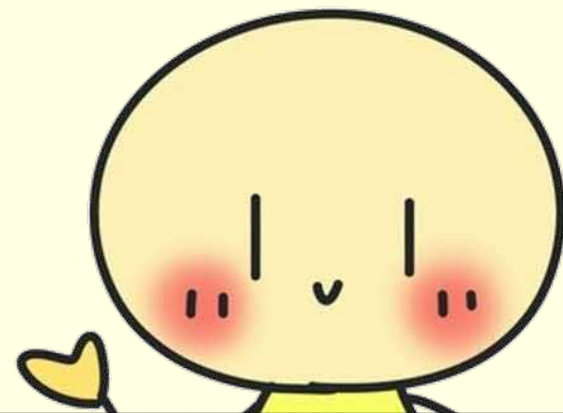
②住んでいる地域

③実は、○○○です！

## 【グループで自己紹介】

1人1分

自己紹介



- ①名前
- ②住んでいる地域
- ③実は、〇〇です！

## 【アイスブレイク】

# グループ対抗！！ 共通点探しゲーム



## 【グループ対抗！！共通点探しゲーム】

### 【ルール】

- ①グループ全員の共通点を「5個」  
見つける
- ②5個見つかったグループは**挙手**
- ③制限時間**3分**





## 【グループ対抗！！共通点探しゲーム】

### 【共通点の例】

- ・ 全員、自動車免許を持っている
- ・ 全員、安平町在住
- ・ 全員、人間（男性、女性）

※この例題はNGワードです。  
これ以外で探して下さい



## 【グループ対抗！！共通点探しゲーム】

### 【ルール】

- ①グループ全員の共通点を「5個」  
見つける
- ②5個見つかったグループは**挙手**
- ③制限時間**3分**

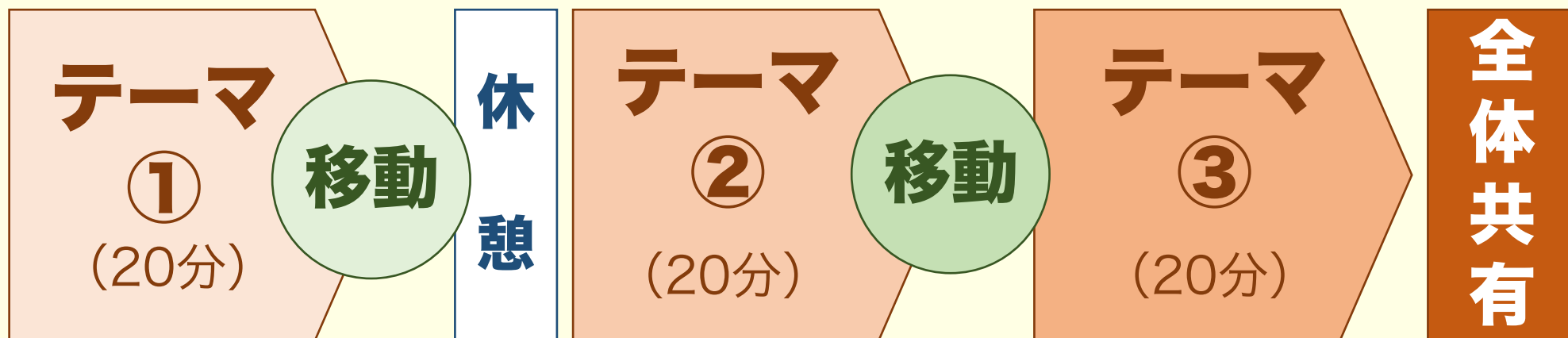


安平地区の未来を考える

# ワールドカフェ

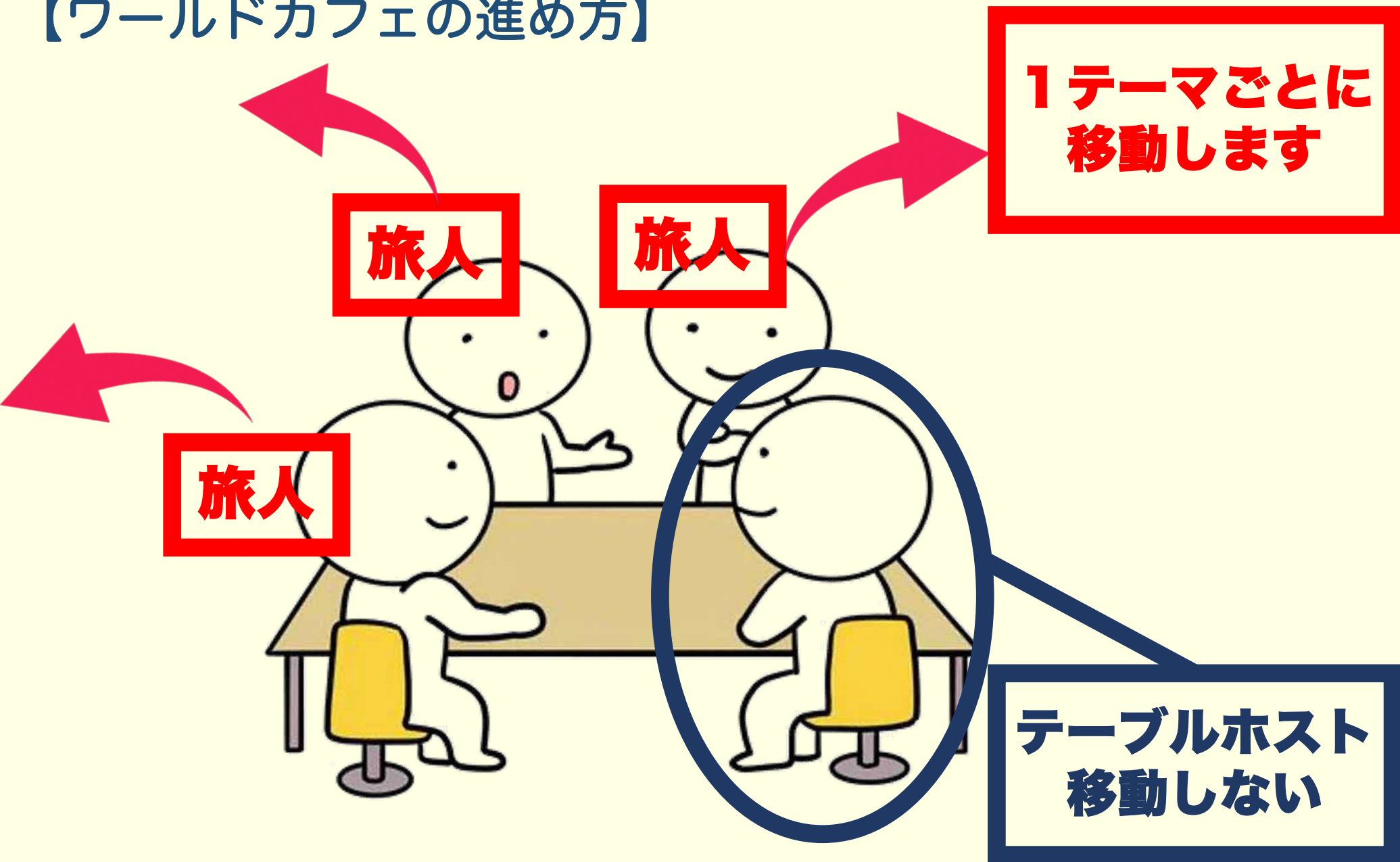


## 【ワールドカフェの進め方】



- 私が開始、終了の合図、移動の案内をします
- テーブルホスト1名 …最後まで移動しない
- それ以外の人「旅人」…テーマごとに移動
- 移動先は自由です（なるべく別テーブルへ）
- 移動の際は各自荷物を持って移動して下さい  
（ご自身の荷物、飲物、自己紹介シート）

## 【ワールドカフェの進め方】



## 【ホストと旅人の役割】

### ●ホストの役割

- ①全員が平等に話せるようにする
  - ②対話の内容を模造紙に書く
- ※移動しない

### ●旅人の役割

- ①思いついたことを模造紙に書く
  - ②他者の発言に質問をする
- ※移動する



## 【模造紙の使い方】

**思いついたことを何でも書く**



**文字・  
絵・マー  
ク何でも  
OK**

**他者の意  
見と線で  
つないで  
もOK**

## 【対話のルール】

- テーマに沿って話す
- 相手の話を最後まで聞く
- 1人で話しすぎない
- 他者の意見を否定しない
- 何より楽しむ気持ちで





## 【模造紙に目的を書く】

**安平地区の  
未来のため**

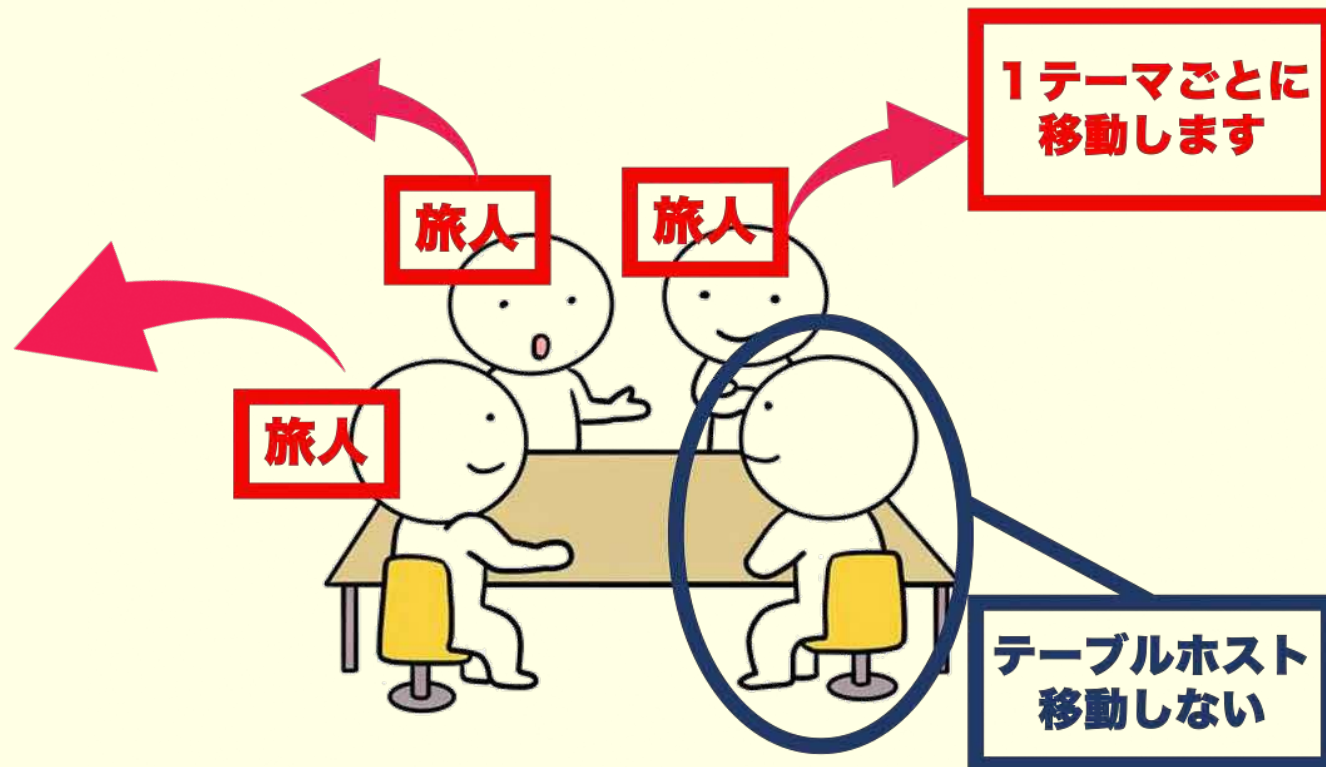
【ワールドカフェテーマ①】

安平地区における  
課題や困り事を  
話し合ってください。



## 【移動タイム】

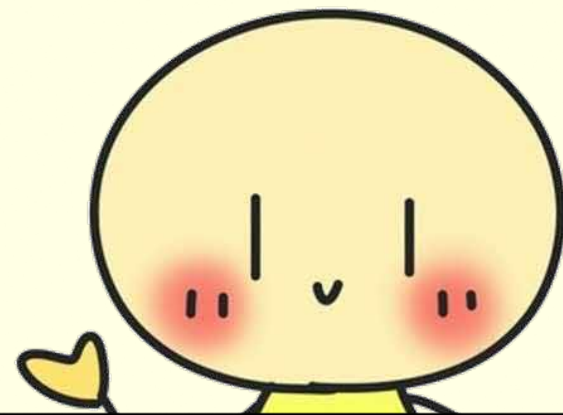
- 移動先は自由です（なるべく別テーブルへ）
- 移動の際は各自荷物を持って移動して下さい  
（ご自身の荷物、飲物、自己紹介シート）



## 【グループで自己紹介】

1人30秒

自己紹介



- ①名前
- ②住んでいる地域
- ③実は、〇〇です！

【対話の内容を共有】

2分

テーブルホストは、  
話された内容を  
新メンバーに共有  
してください。



# 休憩



**BREAK TIME**

※是非、他のテーブルの模造紙も  
見て回って下さい

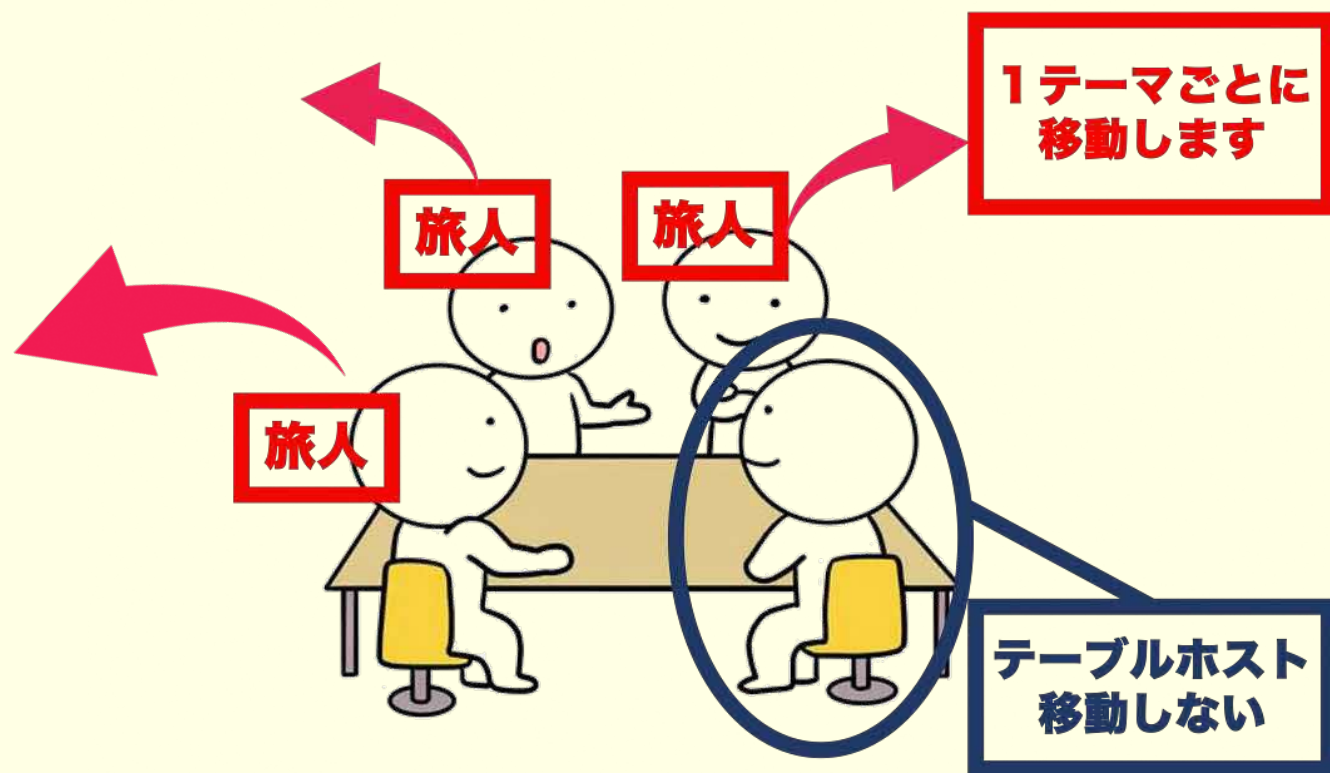
【ワールドカフェテーマ②】

安平地区に  
必要なこと、モノ、  
あつたらいい!を  
話し合ってください。



## 【移動タイム】

- 移動先は自由です（なるべく別テーブルへ）
- 移動の際は各自荷物を持って移動して下さい  
（ご自身の荷物、飲物、自己紹介シート）

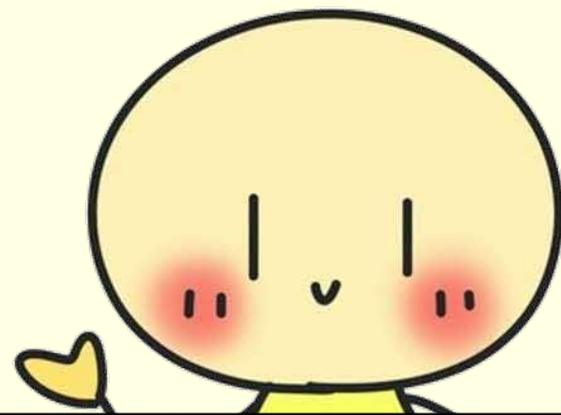




【グループで自己紹介】

1人30秒

自己紹介



- ①名前
- ②住んでいる地域
- ③実は、〇〇です！

【対話の内容を共有】

2分

テーブルホストは、  
話された内容を  
新メンバーに共有  
してください。



【ワールドカフェテーマ③】

これから地域組織を作り、実行プランを策定していきます。

どの様に進めると

よいでしょうか。

話し合ってください。



【全体共有】

各テーブルホストは、  
テーマ①②③で話され  
た内容を全体に共有し  
て下さい。

※模造紙に書かれた内容

※まとめなくて大丈夫です



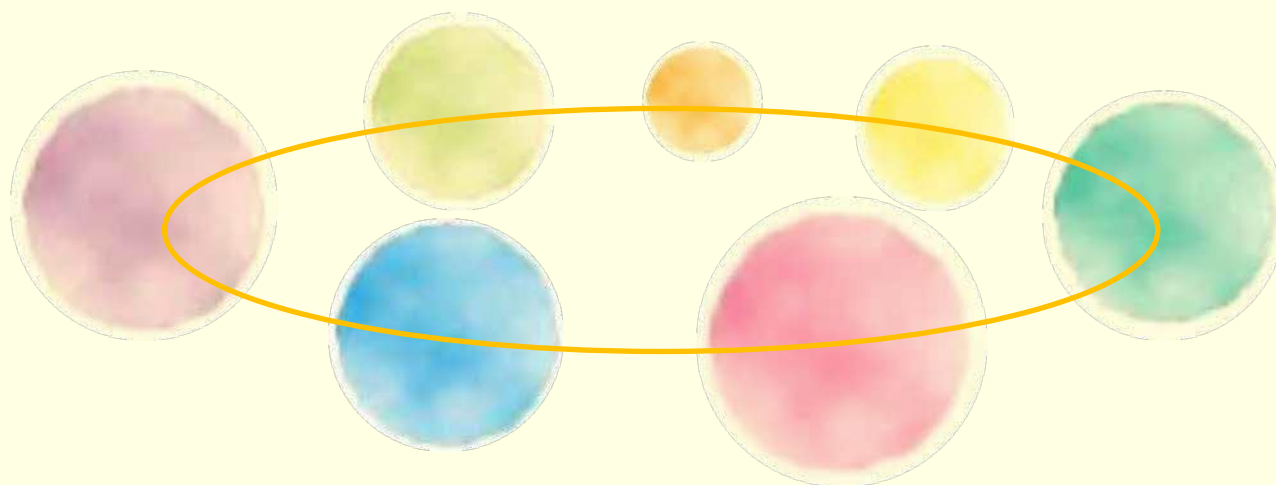
安平地区の未来を考える

# ワールドカフェ

本日のプログラムは終了となります。  
長時間、お疲れさまでした！！



# 安平地区の未来を考える 地区別計画ワークショップ



令和4年12月6日（火）18:00～20:00@安平公民館



NPO法人 コミュニティリンクタンク

いんくるらぼ