

# 行政組織と職員を紹介します



教育長  
豊島 滋  
(追分公民館)



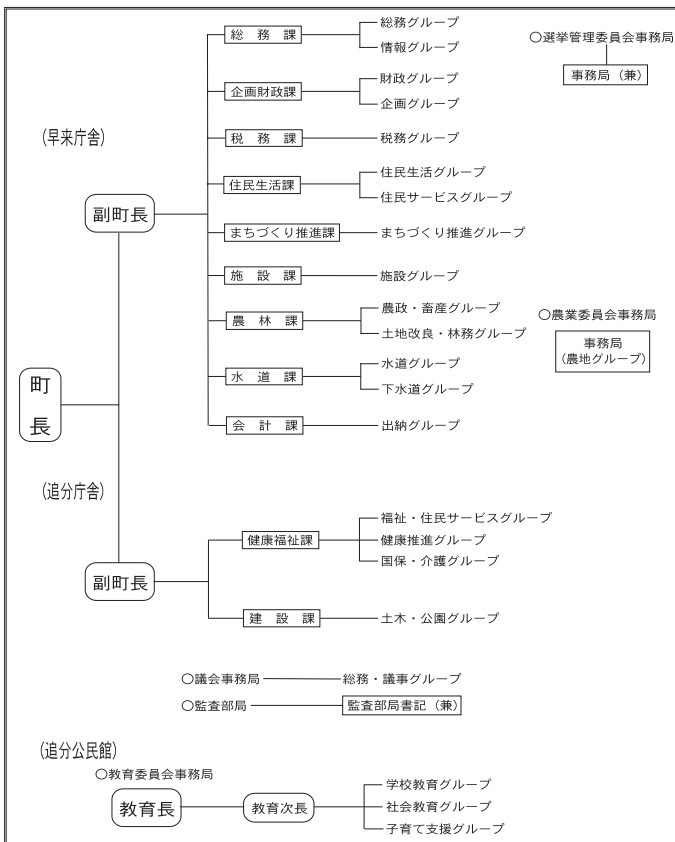
副町長  
森下 茂  
(追分庁舎)



副町長  
村井克彦  
(早来庁舎)



町長  
瀧 孝  
(早来庁舎：月・水・金)  
(追分庁舎：火・木)



安平町には、町長をはじめ総勢 152 名の職員が在籍しています。

各課各グループに配属されている職員と担当する業務を紹介しますので、役場にお問い合わせの際は、参考にしてください。

(安平町行政組織及び職員名簿を参考に作成しています。)



## 早来庁舎

### 総務課

※選挙管理委員会事務局

#### 総務グループ

町の記念行事に関すること、行政相談・手続、条例等の制定、情報公開、職員の人事及び給与、秘書業務、公用車及び町バスの運行管理など

課長  
田中一省

課長補佐  
村上純一

主幹  
小板橋憲仁

主幹  
高橋美里

主査  
田口純徳

主事  
板垣光彦

主事  
佐藤好和