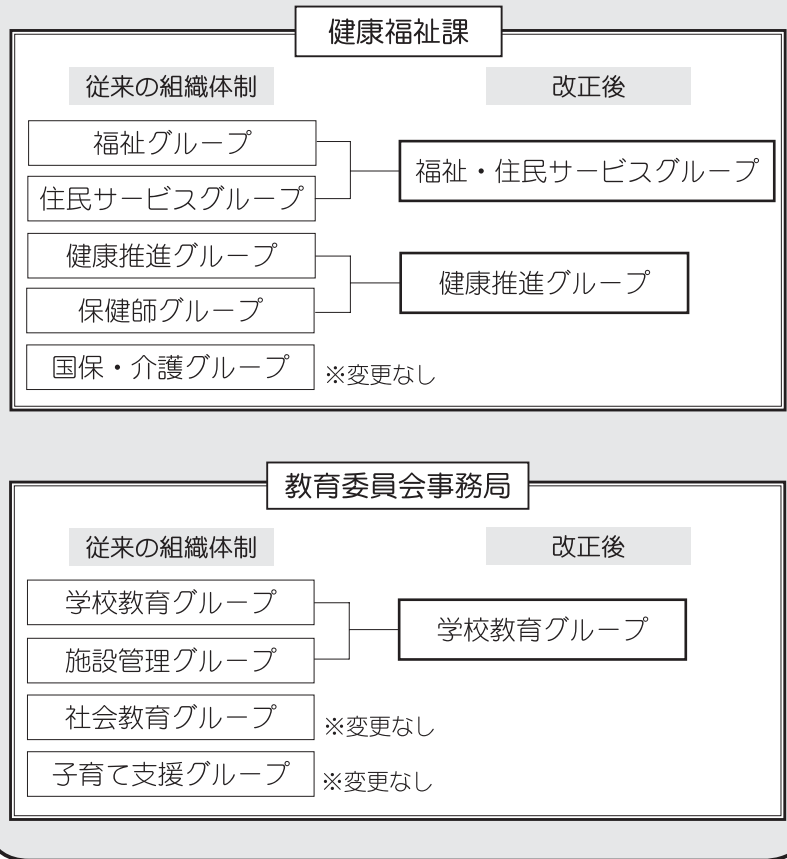


4月1日から役場の組織が一部変わりました

町では、平成28年4月1日から組織・機構を一部改正し行政運営における一層の合理化・効率化を図ることとしました。



人事異動

※「グループ」を「G」と表記しています。

退職（3月31日付）

寺西富美男（建設課長）、太田光也（施設課長）、竹原久人（水道課課長補佐）、小池真也（教

育委員会事務局子育て支援G主査

採用（4月1日付）

総務課情報G主幹（任期付職員）石山透、健康福祉課健康推進G保健師横尾祐衣、教育委員会事務局子育て支援G主事 工藤真愛、同G主事 中崎凌

派遣

社会福祉法人 安平町社会福祉協議会 板倉孝一（税務課長）

学校法人リズム学園 佐々木由香（教育委員会事務局子育て支援G主査保育士）、福田剛（同主査保育士）、武山奈々子（同主査保育士）、小坂善朋（同主査保育士）
一般社団法人あびら観光協会

柿澤博（まちづくり推進課まちづくり推進G主幹）

異動

総務課 総務G主幹 小坂橋憲仁（健康福祉課福祉G主幹）
企画財政課 課長補佐 佐々木英生（教育委員会事務局学校教育G主幹）、課長補佐 岡康弘（同企画G主幹）、企画G主幹 畑田正宏（同主査）、同G主事 笹山陽平（税務課税務G主事）

税務課 課長 長尾貢（農業委員会事務局局長）

住民生活課 課長補佐 阿部充幸（同住民サービスG主幹）、住民生活G主幹 村山竜太（同G主査）

まちづくり推進課 課長補佐 渡邊匡人（同まちづくり推進G主幹）、まちづくり推進G主幹 上岡敦（総務課情報G主幹）

施設課 課長 川崎賢一（同参事）、課長補佐 佐々木智紀（総務課総務G主幹）

農林課 課長補佐 山口崇（同農政・畜産G主幹）、土地改良・林務G主幹 小笠原剛（同G主査）、農政・畜産G主幹 白崎大輔（同G主査）

水道課 課長補佐 蟹谷光宏（同下水道G主幹）

建設課 課長 塩谷慎嗣（企画財政課統括参事）

健康福祉課 主任保健師 小山晴子（同保健師G主幹）、課長補佐 秋田一篤（同国保・介護G主幹）、福祉・住民サービスG主幹 武田美香（同課住民サービスG主幹）、同G主幹 鈴木慎二（同G主幹）、同G主幹 武田一倫（総務課情報G主幹）、同G主事 岡田雄一（同課住民サービスG主事）、同G主事 田中貴憲（同課福祉G主事）、健康推進G主幹 辻原宏枝（同保健師G主幹）、同G主幹 山口寛子（同G主幹）、同G主幹 高佳代子（同G主査保健師）、同G主査保健師 野村真理（同G主査保健師）、同G保健師 寺井彩奈（同G保健師）、同G保健師 伊藤恵理華（同G保健師）、国保・介護G主幹 神谷健士郎（同G主査）、同G主幹 田畑喜美（同保健師G主査保健師）

教育委員会事務局 課長補佐 木林一雄（まちづくり推進課課長補佐）、課長補佐 中島国博（企画財政課課長補佐）、