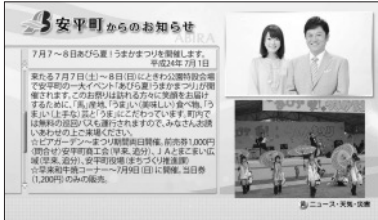


HTB データ放送、9月のトピックス



↑地域発トピックス画面

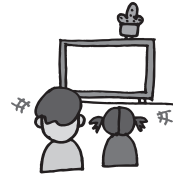


↑ネット On 画面

※ネットOnはテレビをインターネットに接続する必要があります。

町では、北海道テレビ株式会社（HTB）と連携し、デジタルテレビのデータ放送を通じて、町からのお知らせやイベント、身近な情報を配信中です。安平町の旬の話題をご覧ください。
※インターネットに接続すると、より詳しい情報を観ることができます。
問合せ 総務課情報グループ ☎② 2511

9月のトピックス
安平町へ移住しませんか？
自主防災組織講演会を開催します
安平町コミュニティスクールが発足



次の更新は9月20日

※テレビのチャンネルをHTBに合わせ、dボタンを押し、データ放送画面からご覧ください。

秋はヒグマに注意！

ヒグマによる人身被害はキノコ採りなどで山へ入ることが多くなる秋に最も多く発生しています。今年も9月7日から10月31日まで秋のヒグマ注意特別期間となっていますので、山林へ入る際は十分に注意してください。

ヒグマと遭遇しないために

- ヒグマの出没情報に注意してください。
- 野山に入る時は複数で行動しましょう。
- 鈴やラジオなど音のするものを携帯しましょう。
- 早朝や夕方の入山を控えましょう。
- ヒグマの痕跡を見つけたら引き返しましょう。
- 生ゴミは必ず持ち帰ってください。

ヒグマの姿や足跡などを見たときは、役場またはお近くの駐在所へご連絡ください。

- ・早来駐在所 ☎② 2030
- ・安平駐在所 ☎③ 2339
- ・遠浅駐在所 ☎② 2211
- ・追分駐在所 ☎⑤ 2003
- ・安平町役場 ☎② 2511

苫小牧市医師会休日当番実施医療機関

(診療時間 9時～17時)

9月 (内科)	9月 (外科)
8日 いちむら小児科医院 ときわ町2 ☎⑦ 1111	8日 同樹会苫小牧病院 新中野町3 ☎③ 1221
15日 川口小児科医院 しらかば町6 ☎③ 0500	15日 苫小牧日翔病院 矢代町2 ☎⑦ 7000
16日 柴田内科循環器科 桜木町1 ☎⑦ 2225	16日 苫小牧泌尿器科・循環器内科 明野新町2 ☎⑤ 0455
22日 勤医協苫小牧病院 見山町1 ☎⑦ 3151	22日 ともより整形外科 東開町4 ☎⑤ 8211
23日 苫小牧澄川病院 澄川町7 ☎⑦ 3111	23日 ケーアンドエークリニック 日新町2 ☎⑦ 2000
29日 川村クリニック 有珠の沢町4 ☎⑦ 5577	29日 アーク整形外科クリニック ときわ町3 ☎⑧ 6111
10月 (内科)	10月 (外科)
6日 沖 医 院 旭町4 ☎③ 8870	6日 メモリアル整形外科 花園町4 ☎⑦ 2111



苫小牧夜間休日急病センター (苫小牧市旭町2丁目) ☎③ 0001

○科目 内科、小児科

○診療時間 平日：19時～翌朝7時 土曜：14時～翌朝7時

日曜・祝日、年末年始(12/31～1/3)：9時～翌朝7時