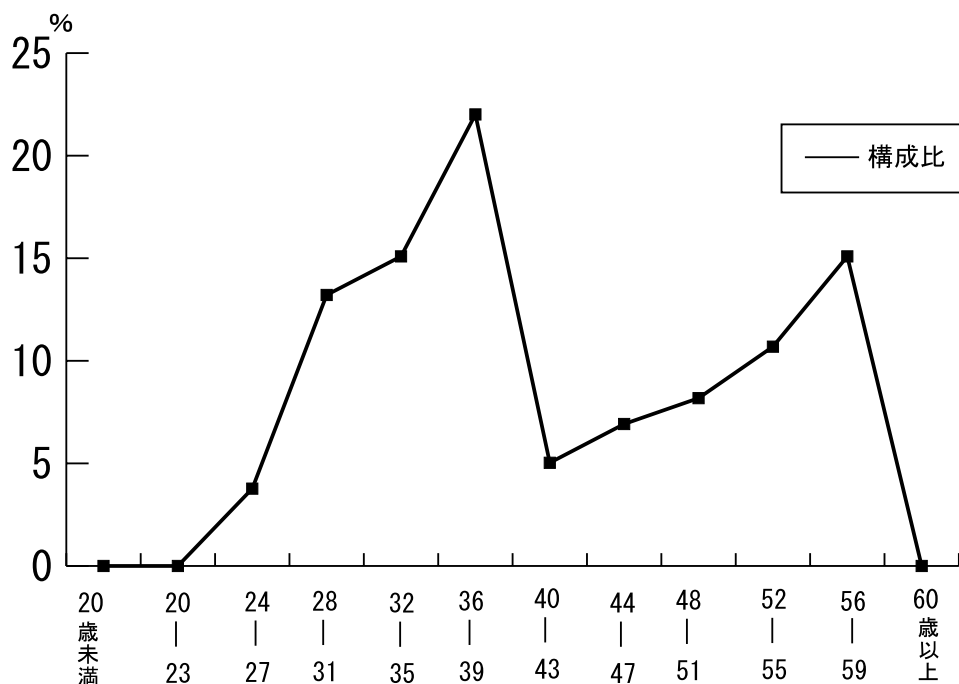


(2) 年齢別職員構成の状況 (21年4月1日現在)



区 分	職員数
20歳 未満	0人
20歳～23歳	0人
24歳～27歳	6人
28歳～31歳	21人
32歳～35歳	24人
36歳～39歳	35人
40歳～43歳	8人
44歳～47歳	11人
48歳～51歳	13人
52歳～55歳	17人
56歳～59歳	24人
60歳 以上	0人
計	159人

(3) 定員管理の数値目標及び進捗状況

①平成17年4月1日～平成22年4月1日における定員管理の数値目標

平成17年4月1日 職員数	平成22年4月1日 職員数	純減数	純減率
183人	162人	-21人	-11.5%

②定員管理の数値目標の年次別進捗状況(実績)の概要

(各年4月1日現在)

部門	区分	17年	18年	19年	20年	21年	18年～21年 計	(参考) 数値目標
		計画始期	1年目	2年目	3年目	4年目		
一般行政	職員数	135	132	130	123	121	—	
	増減		△3	△2	△7	△2	△14(-%)	
教 育	職員数	24	21	20	20	20	—	
	増減		△3	△1	0	0	△1(-%)	
公営企業 等会計	職員数	24	18	18	18	18	—	
	増減		△6	0	0	0	0(-%)	
計	職員数	183	171	168	161	159	—	162
	増減		△12	△3	△7	△2	△24(%)	

(注) 1 計画期間は、17年～22年の5年間である。

2 (%)内の数値は、数値目標に対する進捗率を示す。

3 増減は、各年の欄にあっては対前年比の職員増減数を、計の欄にあっては計画1年日以降現年までの職員増減数の累計を示す。

7 職員の勤務時間その他勤務条件 (21年4月1日現在)

(1) 勤務時間

始業・就業時間	①8時30分から17時15分まで ②9時15分から18時00分
休憩時間	12時00分から13時00分

(2) 休暇

有 休 の 種 類	年次有給休暇・病気休暇・特別休暇
有 休 の 付 与 日 数	年間20日間(繰越可能 限度40日間)