

町有地(安平町早来大町 早来学園前)  
条件付売却(公募) 資料編

令和8年6月

安平町 政策推進課

## 町有地(安平町早来大町安平町立早来学園前)条件付売却（公募）の事務手続きについて

### 1. 町有地売却（公募抽選）申込について

【申込書の配布】 令和8年6月26日（金）～

【申込期間】 令和8年7月1日（水）～令和8年7月31日（金）

\* 詳細は要領でご確認ください。

\* 消印有効

### 2. 購入予定者の選定・決定方法

#### ■ （物件番号①～⑤）

申込が重複した場合、抽選で決定します。

【抽選日時】 令和8年8月10日（月）午前10時から

【抽選会場】 安平町役場 総合庁舎 2階 大会議室

\* 抽選会には、申込者または代理人が必ず出席してください。

\* 詳細は要領でご確認ください。

#### ■ （物件番号⑥）

申込者数に関わらず、提出いただく申込書類に基づき庁内選定委員会が総合的に審査・選定し、購入予定者を決定します。

\* 詳細は要領でご確認ください。

### 3. 売却決定通知

#### ■ （物件番号①～⑤）

抽選後、町から売却決定通知書をお送りします。

#### ■ （物件番号⑥）

庁内選定委員会を経て、購入予定者を決定し次第、町から売却決定通知書をお送りします。

### 4. 売買契約書及び登記手続き

- 決定通知日の翌日から、30日以内に売買契約を締結することとなります。

\* ご都合の良い日（契約締結日）を事前にお申し付けの上、来庁をお願いします。

\* 受付時間は、土日祝日を除く午前8時30分から午後5時15分までです。

【売買契約に必要なもの】（共通）

1 印鑑（印鑑証明書と同一の印鑑）

2 印鑑証明書 …… 1通

3 収入印紙 物件番号①～⑤ 1,000円分 物件番号⑥ 10,000円分

4 契約保証金 100,000円（契約時にお納めいただきます。）

## 5. 土地代金の納入

- 売買契約締結後、60日以内に売買代金残金（代金－100,000円）を完納していただきます。
- 完納後、領収書写しと、登録免許税（収入印紙）を役場まで送付をお願いします。

## 6. 土地の引渡し

- 登記については収入印紙等必要なものがそろいましたら代金完納後、20日以内に所有権移転登記を町が行います。
- 登記完了後、登記識別情報等の書類は申込住所に送付します。
- 受領書の返信をお願いします。

## Q&A

Q: 飲用水・電気・ガス等の供給施設・排水施設の整備状況について知りたいです。

A: 上下水道・電気は整備済です。ただし下水道については住宅建設時に下水道受益者負担金がかかります。ガスについてはプロパンガスとなります。電気の引き込みについては北電との協議が必要となります。

Q: 宅地に接する道路の幅および除雪状況について教えてください。

A: 早来市街3条線（道路幅員18m）、早来大町公住1号線（道路幅員13.5m）、早来公住1号線（8.5m）のいずれかに接道しています。物件番号①～⑤は早来大町公住1号線（道路幅員13.5m）、物件番号⑥は早来公住1号線（8.5m）からの動線利用となります。町道部分については町の除雪出動基準に基づき行われます。

Q: ハザードマップについて教えてください

A: 浸水想定区域（洪水）最大0.5m～3.0m未満の区域です。詳細については町HPでも確認できます。（町HP：<https://www.town.abira.lg.jp/kurashi/bosai/hazard-map>）

Q: 申込みの無かった土地に関して、その後の用途活用の可能性について教えてください。

A: 物件番号①～⑤は個人の住宅建設用地として、物件番号⑥は民間賃貸共同住宅建設用地として、随時募集を行う予定です。

Q: 現状引き渡し時の注意点について教えてください。

A: 現状引き渡しとしますので、現地をよく確認のうえお申し込みください。

なお見学は自由です。近隣のご迷惑にならないよう十分ご配慮ください。

特記)・歩道の切り下げ（縁石）は自己負担となります。

・盛り土などはいりません。

・現状、売却地付近にある電柱については、写真を添付しています。

Q: 町の住宅建設等の助成制度について教えてください。

A: (物件番号①～⑤)

・ZEH+住宅等建設奨励助成金 当該売却地にZEH+の住宅を建設した世帯へ60万円を助成します。

・住宅建設奨励等助成金（将来にわたり安平町に生活基盤を置くことを促進する助成金）

①住宅建設奨励助成金	② 転入奨励助成金	③ 子育て助成金
安平町で住宅を建築又は築2年以内の住宅を購入した方へ	①に該当する方で安平町に定住を前提に住宅を建築し、町外から転入した方へ	②に該当する転入奨励助成金を受け取る世帯で、15歳以下（中学生まで）のお子さんがある世帯
10万円分の町ポイント	10万円分の町ポイント	10万円分の町ポイント

\*町ポイント：町内加盟店で使用できる「ポイントあびら」のポイントのこと

どちらの補助金も住宅完成後、世帯主の方から申請が必要です。

(物件番号⑥)

子育て世代・ファミリー世代が入居できる「住まい」の充実化を図るため、民間賃貸アパートを建設する方（法人・個人）に対して、「安平町民間賃貸共同住宅等建設助成金」制度を設けています。当該助成金を希望・検討されている方はお問合せ下さい。なお、物件番号⑥の購入自体が当該助成金の採択を担保するものではないこと。また、当該助成金を活用できない場合でも、民間賃貸共同住宅を建設いただくことが物件番号⑥の売却条件となっておりますのでご注意ください。

Q: ZEHに関する国の補助制度はありますか。

A: ZEH補助金とみらいエコ住宅2026事業があります。こちらの補助はハウスメーカーから申請する必要があります。詳細は各補助のHPをご覧ください。ハウスメーカーにお問い合わせください。

※年度毎に助成内容が変更となるためご注意ください。

(ZEH補助金：<https://zehweb.jp/> みらいエコ住宅2026事業：<https://mirai-eco2026.mlit.go.jp/>)





早来大町公住1号線

売却地

早来市街3条線

早来公住1号線

早来大町東公営住宅

早来学園

早来こども園

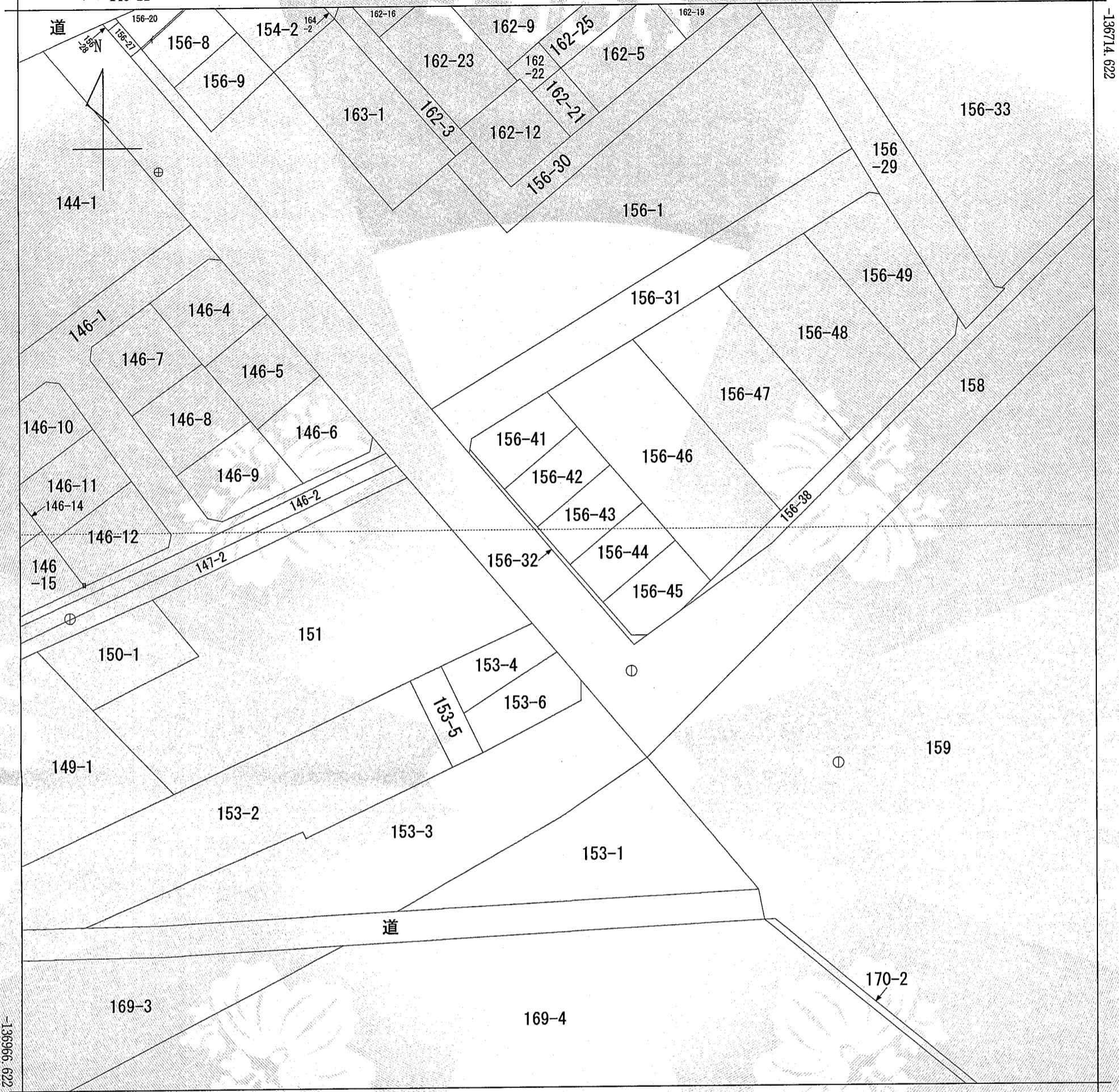
学童注意

156-26  
146-21

(座標値種別：図上測定)

-34738.005

-136714.622



-136966.622

-34988.005

(座標値種別：図上測定)

地番区域見出	早来大町
--------	------

請求部	所在	勇払郡安平町早来大町				地番	156番32	
出力縮尺	1/1000	精度区分	甲三	座標系番号又は記号	X II	分類	地図(法第14条第1項)	
種類	地籍図		作成年月日	備付年月日(原図)			昭和63年3月10日	補記事項

これは地図に記録されている内容を証明した書面である。

令和7年12月16日  
札幌法務局苫小牧支局  
登記官

請求番号：5-1  
(1/1)

林智昭



公用

登記年月日：令和7年12月3日

令和7年12月16日  
これは図面に記録されている内容を証明した書面である。  
札幌法務局苫小牧支局

地図番号	境界標の種類及び筆界点の記号又は点名			
	種類	コンクリート標		
D <sup>2</sup> 24・D <sup>2</sup> 34	既設	R6K1~R6K4, R6K7, 6L1, 6L2, K2		
	新設	R7K1~R7K19		
与点の種類	① 公共基準点	ロ. 図根点	ハ. 登記基準点	ニ.

地番	156-32, 156- <sup>41</sup> / <sub>49</sub>	土地積測量図
土地の所在	勇払郡安平町早来大町	

与点成果表

点名	X	Y	備考
H19-2-N01	-136,948.899	-35,004.181	2級基準点
H19-2-N02	-136,492.746	-34,388.153	2級基準点

(世界測地系)

座標求積表

バイリニア法 北海道 par ver. 2.1.1による座標変換

(世界測地系)

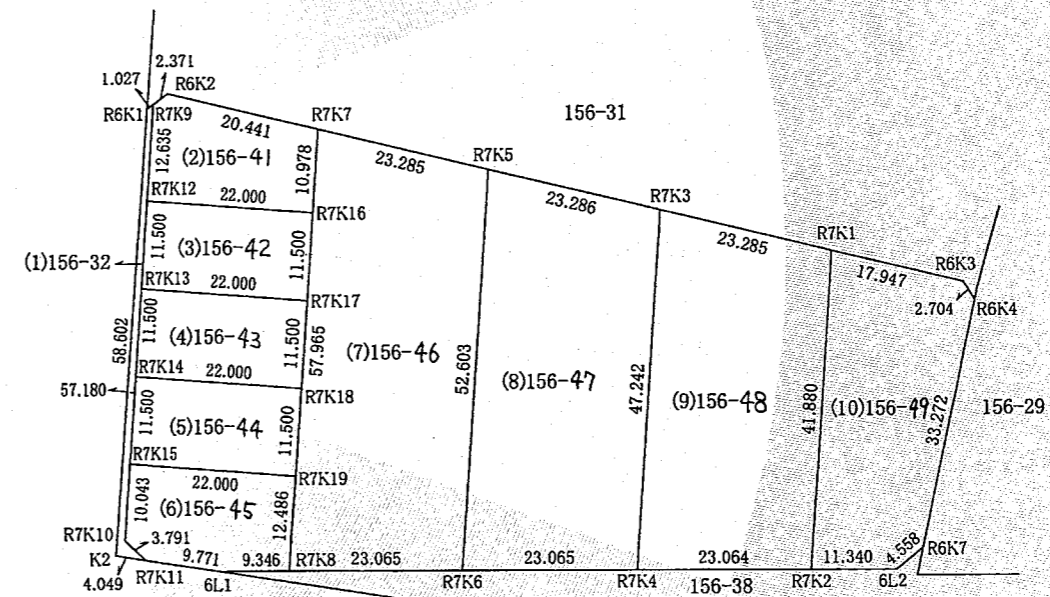
地番	(1) 156-32				
測点名	X <sub>n</sub>	Y <sub>n</sub>	ΔX	ΔX×Y <sub>n</sub>	距離
R7K9	-136817.940	-34883.332	-42.522	1483309.043304	57.180
R7K10	-136861.475	-34846.261	-43.454	1514209.425494	3.791
R7K11	-136861.394	-34842.471	-2.300	80137.683300	4.049
K2	-136863.775	-34845.746	42.441	-1478888.305986	58.602
R6K1	-136818.953	-34883.498	45.835	-1598885.130830	1.027
			倍面積	-117.284718	
			面積	58.6423590	
			地積	58.64 m <sup>2</sup>	

(世界測地系)

地番	(2) 156-41				
測点名	X <sub>n</sub>	Y <sub>n</sub>	ΔX	ΔX×Y <sub>n</sub>	距離
R7K7	-136804.939	-34865.507	2.303	-80295.262621	10.978
R7K16	-136813.297	-34858.390	-22.621	788531.640190	22.000
R7K12	-136827.560	-34875.140	-4.643	161925.275020	12.635
R7K9	-136817.940	-34883.332	11.960	-417204.650720	2.371
R6K2	-136815.600	-34882.948	13.001	-453513.206948	20.441
			倍面積	-556.205079	
			面積	278.1025395	
			地積	278.10 m <sup>2</sup>	

(世界測地系)

地番	(3) 156-42				
測点名	X <sub>n</sub>	Y <sub>n</sub>	ΔX	ΔX×Y <sub>n</sub>	距離
R7K16	-136813.297	-34858.390	5.507	-191965.153730	11.500
R7K17	-136822.053	-34850.934	-23.019	802233.649746	22.000
R7K13	-136836.316	-34867.684	-5.507	192016.335788	11.500
R7K12	-136827.560	-34875.140	23.019	-802790.847660	22.000
			倍面積	-506.015856	
			面積	253.0079280	
			地積	253.00 m <sup>2</sup>	



座標系	XII系
測量年月日	令和7年10月17日

作成者	勇払郡安平町 建設課 施設グループ 課長補佐 大石龍典 (印)
	(令和7年10月20日作成)

申請人	北海道勇払郡安平町早来大町95番地 安平町長 及川秀一郎 (印)
縮尺	1/1,000

COPY

登記官

林智昭



登記年月日：令和7年12月3日

令和7年12月16日  
これは図面に記録されている内容を証明した書面である。  
札幌法務局苫小牧支局

COOPY

登記官

林智昭



地図番号	境界標の種類及び筆界点の記号又は点名			
	種類	コンクリート標		
D <sup>2</sup> 24・D <sup>2</sup> 34	既設			
	新設			
与点の種類	イ. 公共基準点	ロ. 図根点	ハ. 登記基準点	ニ.

地番	156-32, 156-	土地積測量図
土地の所在	勇払郡安平町早来大町	

2-2

(世界測地系)

地番	(4) 156-43				
測点名	X <sub>n</sub>	Y <sub>n</sub>	ΔX	ΔX×Y <sub>n</sub>	距離
R7K17	-136822.053	-34850.934	5.507	-191924.093538	11.500
R7K18	-136830.809	-34843.478	-23.019	802062.020082	22.000
R7K14	-136845.072	-34860.228	-5.507	191975.275596	11.500
R7K13	-136836.316	-34867.684	23.019	-802619.217996	22.000
		倍面積	-506.015856		
		面積	253.0079280		
		地積	253.00 m <sup>2</sup>		

(世界測地系)

地番	(8) 156-47				
測点名	X <sub>n</sub>	Y <sub>n</sub>	ΔX	ΔX×Y <sub>n</sub>	距離
R7K3	-136780.650	-34825.771	-23.823	829654.342533	47.242
R7K4	-136816.618	-34795.143	-52.195	1816132.488885	23.065
R7K6	-136832.845	-34811.535	23.823	-829315.198305	52.603
R7K5	-136792.795	-34845.639	52.195	-1818768.127605	23.286
		倍面積	-2296.494492		
		面積	1148.2472460		
		地積	1148.24 m <sup>2</sup>		

(世界測地系)

地番	(5) 156-44				
測点名	X <sub>n</sub>	Y <sub>n</sub>	ΔX	ΔX×Y <sub>n</sub>	距離
R7K18	-136830.809	-34843.478	5.507	-191883.033346	11.500
R7K19	-136839.565	-34836.022	-23.019	801890.390418	22.000
R7K15	-136853.828	-34852.772	-5.507	191934.215404	11.500
R7K14	-136845.072	-34860.228	23.019	-802447.588332	22.000
		倍面積	-506.015856		
		面積	253.0079280		
		地積	253.00 m <sup>2</sup>		

(世界測地系)

地番	(9) 156-48				
測点名	X <sub>n</sub>	Y <sub>n</sub>	ΔX	ΔX×Y <sub>n</sub>	距離
R7K1	-136768.506	-34805.903	-19.742	687138.137026	41.880
R7K2	-136800.392	-34778.752	-48.112	1673275.316224	23.064
R7K4	-136816.618	-34795.143	19.742	-686925.713106	47.242
R7K3	-136780.650	-34825.771	48.112	-1675537.494352	23.285
		倍面積	-2049.754208		
		面積	1024.8771040		
		地積	1024.87 m <sup>2</sup>		

(世界測地系)

地番	(6) 156-45				
測点名	X <sub>n</sub>	Y <sub>n</sub>	ΔX	ΔX×Y <sub>n</sub>	距離
R7K19	-136839.565	-34836.022	4.756	-165680.120632	12.486
R7K8	-136849.072	-34827.927	-16.082	560102.722014	9.346
6L1	-136855.647	-34834.569	-12.322	429231.559218	9.771
R7K11	-136861.394	-34842.471	-5.828	203061.920988	3.791
R7K10	-136861.475	-34846.261	7.566	-263646.810726	10.043
R7K15	-136853.828	-34852.772	21.910	-763624.234520	22.000
		倍面積	-554.963658		
		面積	277.4818290		
		地積	277.48 m <sup>2</sup>		

(世界測地系)

地番	(10) 156-49				
測点名	X <sub>n</sub>	Y <sub>n</sub>	ΔX	ΔX×Y <sub>n</sub>	距離
R7K1	-136768.506	-34805.903	41.246	-1435604.275138	17.947
R6K3	-136759.146	-34790.590	8.744	-304208.918960	2.704
R6K4	-136759.762	-34787.957	-28.739	999771.096223	33.272
R6K7	-136787.885	-34770.177	-32.652	1135315.819404	4.558
6L2	-136792.414	-34770.693	-12.507	434877.057351	11.340
R7K2	-136800.392	-34778.752	23.908	-831490.402816	41.880
		倍面積	-1339.623936		
		面積	669.8119680		
		地積	669.81 m <sup>2</sup>		

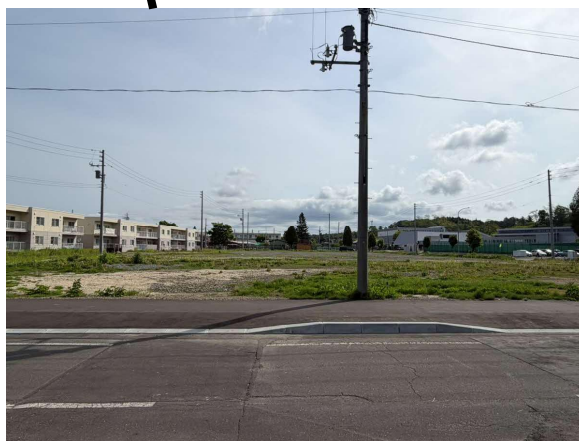
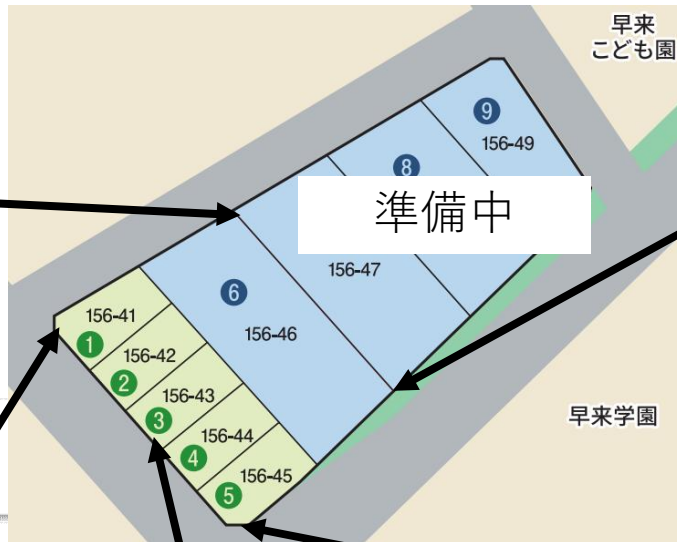
合計面積 5487.7424155 m<sup>2</sup>

座標系	XII系
測量年月日	令和7年10月17日

作成者	勇払郡安平町 建設課 施設グループ 課長補佐 大石龍師 (印)	申請人	北海道勇払郡安平町早来大町95番地 安平町長 及川秀一郎 (印)	縮尺	1/

(令和7年10月20日作成)

# 参考 売却地写真①



# 参考 売却地写真② 電柱位置

