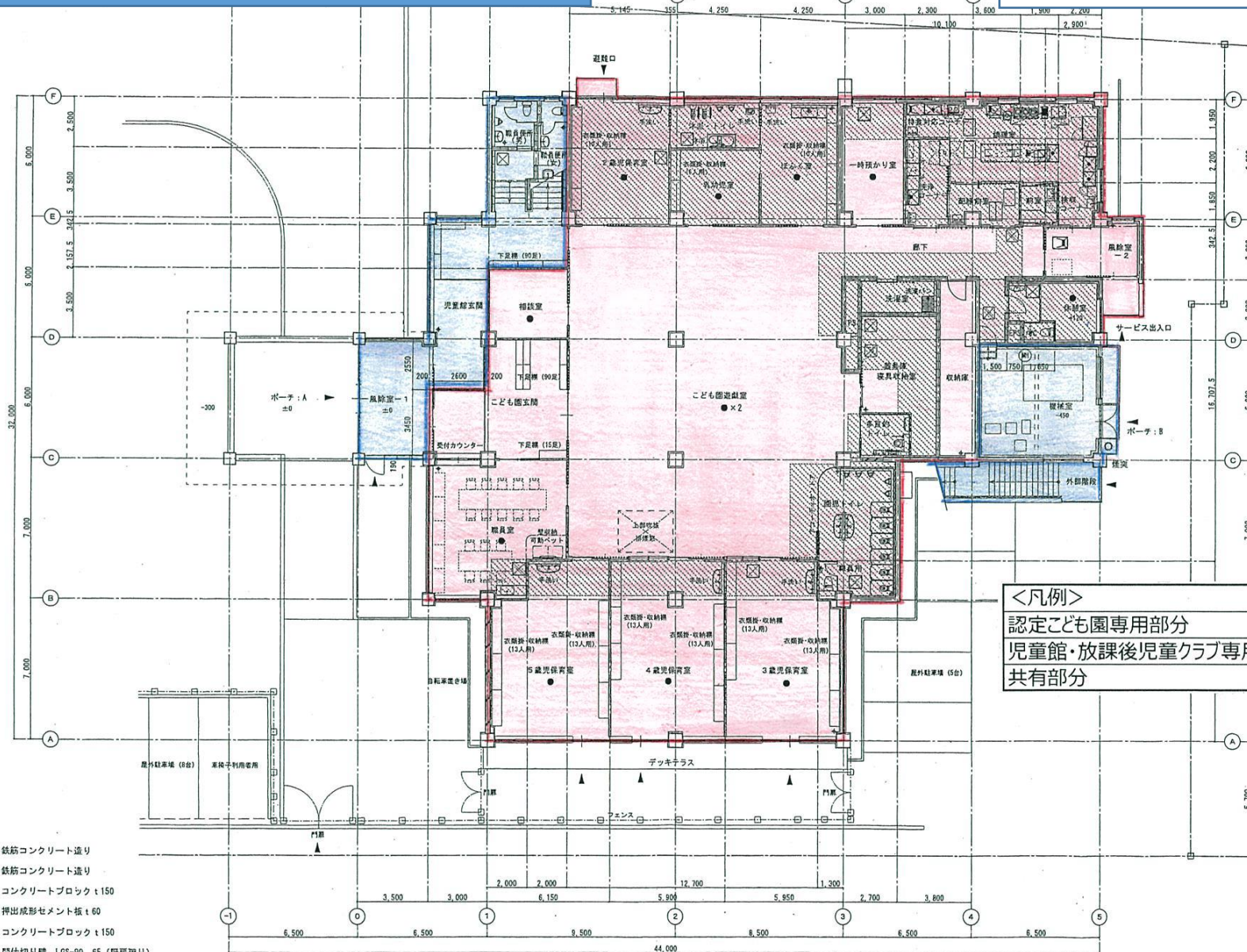


無償貸付財産位置図<建物 1-1>

令和3年10月4日
安平町子ども・子育て会議 資料5-2



<凡例>

認定こども園専用部分	
児童館・放課後児童クラブ専用部分	
共有部分	

- 凡例
- 既存 鉄筋コンクリート造り
 - 新設 鉄筋コンクリート造り
 - 既存 コンクリートブロック t150
 - 新設 押出成形セメント板 t60
 - 新設 コンクリートブロック t150
 - 新設 間仕切り壁 LGS-90 65 (厨房用)
 - P 新設 横造スリット
 - 既存 床下点検口
 - 新設 床下点検口 600角
 - VOC測定 1階:12ヶ処
 - 配管ピット (新設部は、別図参照)

追分地区児童福祉複合施設平面図<1階>

改修後

安平町	
追分地区児童福祉複合施設整備改修工事	
1階 平面図	1/250
改修後	
28 2 17 (定)	
1749A	9/9
(社) 創建社	
代表取締役 中村孝幸	

