

# 自然

## 地勢

本町の西側を標高100m～150m程の馬追丘陵の余脈が南北に走っており、東側は夕張山系に連なる山地となっています。

また、追分から早来にかけて南北に安平川が流れ、苫小牧勇払市街東方で太平洋に注いでいます。

## 位置・面積

安平町は、北海道の南西部に位置し、北は由仁町、東は厚真町、南は苫小牧市、西は千歳市とそれぞれに接しています。

札幌市から直線で約50km、新千歳空港からは約14kmの位置にあり、交通の利便性に恵まれた地域にあります。

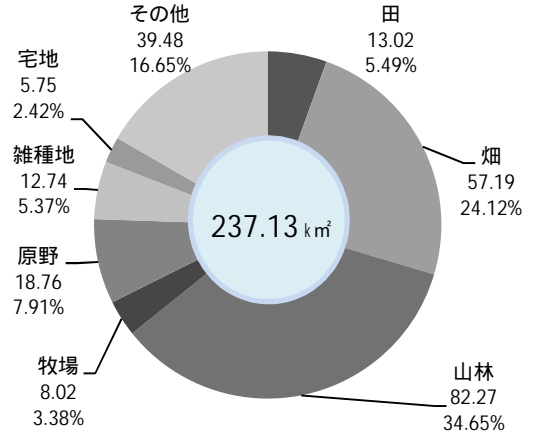
面積	位置
237.13km <sup>2</sup>	東経 141度44分～141度57分 北緯 42度41分～42度55分

## 気候

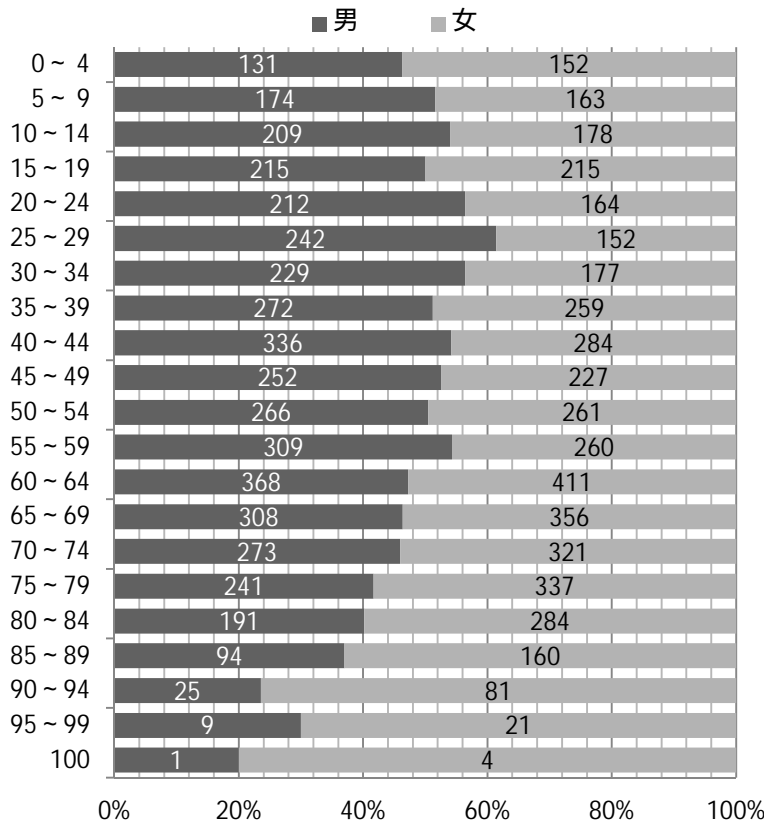
年間平均気温は、6.5度と北海道の平均と比較すると温かく、年間降水量は1,000mm程度となっています。

降水は7～9月に集中しており、冬期の積雪は北海道では少ない地域であります。

## 地目別土地面積

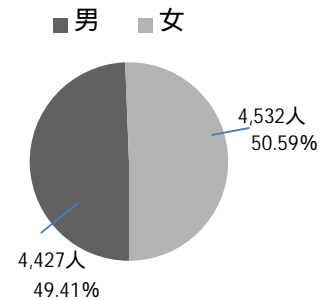


## 年齢階層別人口 (男女比較)



世帯数  
4,256世帯

町民人口総数  
8,959人

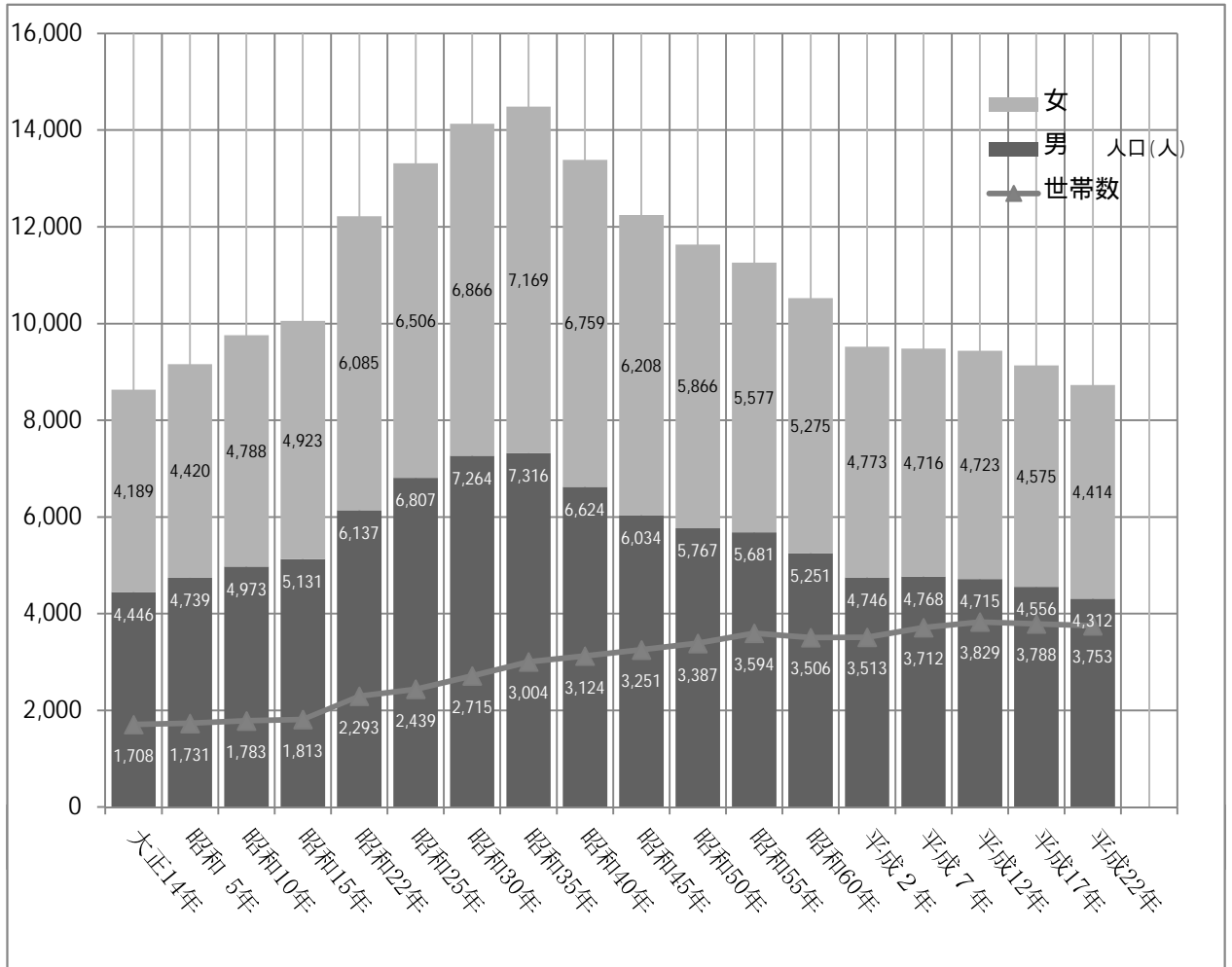


人口密度  
37.7人 (1km<sup>2</sup>)

# 人口

# 人口

## 人口及び世帯数の推移



## 森林の状況

単位：ha

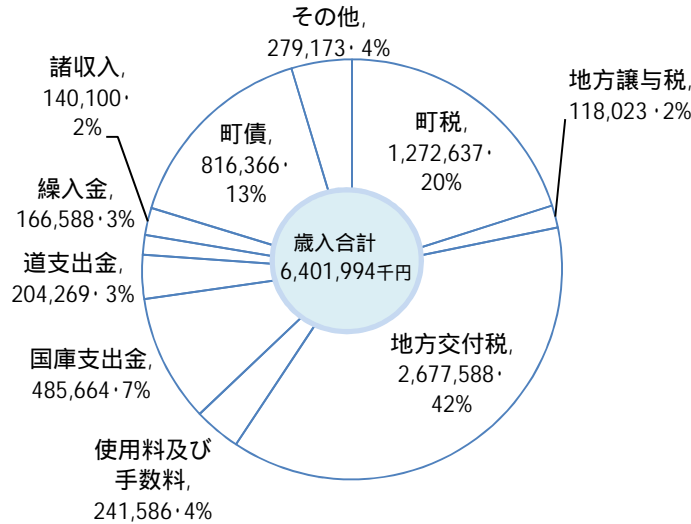
	一般民有林			国有林		道有林	総 数
	計	市町村有林	民有林	林野庁所管	その他		
平成16年	6,693	880	5,813	0	57	3,091	9,841
平成17年	6,693	880	5,813	0	57	3,091	9,841
平成18年	6,672	913	5,759	0	57	3,091	9,820
平成19年	6,665	913	5,752	0	57	3,091	9,813
平成20年	6,715	1,023	5,692	0	199	3,090	10,004
平成21年	6,661	1,024	5,637	0	199	3,090	9,950
平成22年	6,645	1,025	5,620	0	199	3,090	9,934

資料 北海道林業統計

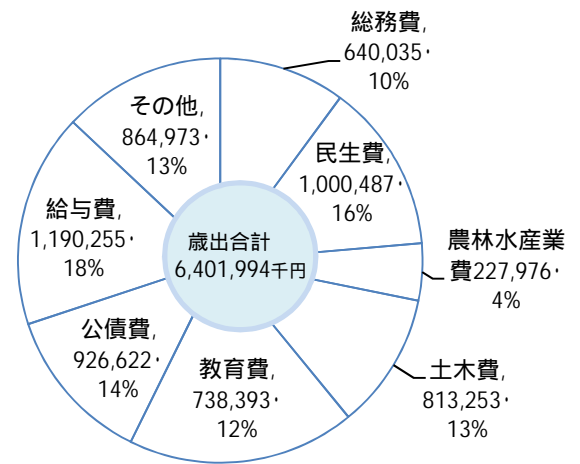
# 平成24年度 各事業会計予算

## ■ 一般会計

歳入



歳出



## ■ 特別会計予算

### 国民健康保険事業

歳入

款	予算額
国民健康保険税	193,482
国庫支出金	294,126
療養給付費交付金	65,440
前期高齢者交付金	342,255
道支出金	63,174
共同事業交付金	128,648
繰入金	52,529
繰越金	1
諸収入	302
<b>計</b>	<b>1,139,957</b>

歳出

款	予算額
総務費	6,020
保険給付費	778,627
後期高齢者支援等金	134,653
前期高齢者支援等金	160
老人保健拠出金	9
介護納付金	60,330
共同事業拠出金	151,312
保健事業費	7,218
諸支出金	628
予備費	1,000
<b>計</b>	<b>1,139,957</b>

### 公共下水道事業

歳入

款	予算額
分担金及び負担金	14,084
使用料及び手数料	74,379
国庫支出金	143,000
繰入金	276,130
繰越金	1
諸収入	1,826
町債	258,600
<b>計</b>	<b>768,020</b>

歳出

款	予算額
管理費	79,236
事業費	340,122
公債費	348,462
予備費	200
<b>計</b>	<b>768,020</b>

### 後期高齢者医療事業

歳入

款	予算額
後期高齢者医療保険料	96,860
繰入金	26,061
諸収入	611
繰越金	1
<b>計</b>	<b>123,533</b>

歳出

款	予算額
総務費	741
後期高齢者医療広域連合納付金	122,312
保険事業費	280
諸支出金	100
予備費	100
<b>計</b>	<b>123,533</b>

### 介護保険事業

歳入

保険事業勘定	
款	予算額
介護サービス事業勘定	2,680
<b>計</b>	<b>2,680</b>

歳出

保険事業勘定	
款	予算額
介護サービス事業勘定	2,680
<b>計</b>	<b>2,680</b>

単位：千円

簡易水道事業特別会計については、平成24年度よりこれまでの会計方式から複式簿記を導入した公営企業会計に移行となりましたので掲載していません。

# 議会

## 町議会議員(H22～)

役職名	氏名	党派	所属委員会
議長	山田尚孝	無所属	-
副議長	島田俊明	社民党	経済
議員	小笠原直治	民主党	総務
議員	多田政拓	無所属	総務
議員	工藤隆男	無所属	経済
議員	佐藤進	無所属	経済
議員	納口専納助	無所属	経済
議員	高山正人	無所属	総務
議員	牧田弘満	無所属	経済
議員	奥野嵩	無所属	総務
議員	谷村琢哉	無所属	総務
議員	星志直	無所属	経済
議員	田村興文	無所属	総務
議員	鳥越真由美	無所属	総務

委員長・副委員長

## 歴代議長・副議長

早来町、追分町共に分村後

早来町			追分町		
始期	議長	副議長	始期	議長	副議長
S27	遠藤善助	寺島弘	S27	山口信治	足利健之
S30		黒田五郎	S31		小野寺盛
S34	竹中二郎	大井三郎	S35	佐々木潔隆	田中正直
S35	青木一夫	矢部幸一	S39		小野寺慶蔵
S38		大井三郎	S43	山口繁次郎	瀧 榮次
S42			S47	瀧 榮次	佐藤松治
S46	吉田定雄	渡辺俊明	S51		佐藤松治
S50	赤坂竹雄		S55	佐藤松治	織田 要
S54	竹中二郎	小坂誠士	S59	鈴木正勝	橋本正一
S58		阿部文雄	S63	織田 要	渡辺 勇
S62	阿部文雄	泉田英吉	H 4	渡辺 勇	橋本正一
H 3			H 8		湯野幸一
H 7			H 8		富永 勲
H11	泉田英吉	寺島弘城	H12	竹内 亨	眞鍋高一
H15	大屋和一	佐藤 進	H16		渡会文和
安平町					
H18	初代	議長	泉田英吉	副議長	竹内 亨

## 町理事者及び教育長(H23～)

町 長	副 町 長	教 育 長
瀧 孝	森 下 茂	豊 島 滋
	長 山 龍 児	

## 歴代町理事者及び教育長

早来町、追分町共に分村後

早 来 町					追 分 町					
始期	町 長	助 役	収入役	教育長	代	町 長	助 役	収入役	教育長	始期
S27	磯部義光	畠 弘二	鹿内条蔵	畠 弘二	初代	尾崎利明	蛭名勝太郎	百澤正治	蛭名勝太郎	S27
						渡辺清一			田中藤蔵	S28
S32					2代		駒井利明		小野寺新平	S31
S34			鈴木猶一	諏訪 乾	3代					S32
										S35
S38					4代					S36
						堀野豊夫	新沼 栄			S39
S42					5代					S40
						中村喜一	岩淵誠一	田中藤蔵	神内彦市	S43
S46					6代				小野寺忠	S44
										S47
S50					7代		丹野長壽			S48
								小野寺 忠	佐相正敏	S51
S54	柴田勝治	鈴木猶一	磯部貞雄	五十嵐孝太郎	8代					S52
S56				山路光二						S55
S58		磯部貞雄	助役兼任		9代					S56
S60						丹野長壽	小野寺 忠	谷内照幸	目黒建二	S59
S62					10代			辻 敏彦		S63
S63			更科弘幸				谷内照幸	辻 敏彦		
H 3		西本重男			11代	山口敏雄	辻 敏彦	小林泰治	太田泰三	H 4
H 4										
H 5				佐藤 茂						
H 7					12代					
H 8			高橋隆男				瀧 孝			H 8
H 9		高橋 實		佐藤康彦						
H11	出口 明	小森博行			13代			田上晴正		H12
H12										
H13				鈴木政勝						
H15		高橋隆男			14代	瀧 孝	田上晴正	助役兼任	豊島 滋	H16
H17		幅田和夫								

注・教育長の代は、右 数字となります。

安 平 町					
町 長		副 町 長		教 育 長	
H18	初代	瀧 孝	幅田和夫	田上晴正	初代
					鈴木政勝
					2代
					豊島 滋
H22	2代				3代

# 行政

産業

農家戸数・人口

単位：戸、人

	農家総数	専業農家	兼業農家			農家人口			
			計	第1種	第2種	計	男	女	従事者
平成22年	253	152	75	50	25	579	311	268	624

資料 世界農林業センサス

家畜飼養頭数

単位：頭、羽

	牛		豚	馬	鳥
	乳用	肉用			
平成22年	2,588	2,328	7,390	595	920

馬は平成17年の数値

資料 世界農林業センサス

農業経営耕地面積

単位：ha

	田	畑				総面積
		普通畑	飼料用畑	牧草地	計	
平成22年	110,044	239,622	61,562	170,848	472,032	582,076

資料 世界農林業センサス

産業別就業者

単位：人

	平成22年				平成17年度			
	総数	男	女	比率(%)	総数	男	女	比率(%)
総数	4,150	2,499	1,651	100.0	4,518	2,729	1,789	100.0
1次産業	1,084	662	422	26.1	1,205	709	496	26.7
農業	1,062	645	417	25.6	1,179	689	490	26.1
林業	20	16	4	0.4	26	20	6	0.6
漁業	2	1	1	0.1	-	-	-	-
2次産業	667	490	177	16.1	777	559	218	17.2
鉱業	8	7	1	0.2	13	11	2	0.3
建設業	278	235	43	6.7	343	283	60	7.6
製造業	381	248	133	9.2	421	265	156	9.3
3次産業	2,399	1,347	1,052	57.8	2,508	1,461	1,075	56.1
卸売・小売業・飲食店	582	229	353	14.0	462	185	277	10.2
金融・保険業	30	17	13	0.7	36	15	21	0.8
不動産業	12	10	2	0.3	7	5	2	0.2
運輸・通信業	239	204	35	5.8	253	229	24	5.6
電気・ガス・水道業	24	22	2	0.6	28	27	1	0.6
サービス業	1,041	476	565	25.1	1,292	599	693	28.6
公務	392	344	48	9.4	430	386	44	9.5
分類不能	79	45	34	1.9	28	15	13	0.6

資料 国勢調査10月1日現在

事業所数・従業者数の推移

単位：事業所、人

	平成13年		平成16年		平成18年	
	事業所数	従業者数	事業所数	従業者数	事業所数	従業者数
総数	443	4,700	358	3,414	396	4,214
農林漁業	13	139	14	97	17	259
鉱業	4	34	4	31	4	28
建設業	51	457	44	379	41	303
製造業	25	587	23	582	24	748
電気・ガス・熱供給・水道業	5	145	1	113	6	125
運輸・通信業	19	236	11	138	13	165
卸売・小売業・飲食店	152	694	142	722	91	447
金融・保険業	7	35	5	28	5	27
不動産業	1	4	1	1	2	4
サービス業	150	1,775	113	1,323	180	1,649
国・地方公共団体	16	594	-	-	13	459

資料 事業所企業統計調査

# 産業

■業種別商店・従業者数 単位：事業所、人

業種別	商店数	従業者数
総数	92	482
卸売業	6	82
小売業計	86	400
各種商品小売業	-	-
織物・衣服・身のまわり品小売業	7	15
飲食料品小売業	37	239
自動車・自転車小売業	4	7
家具・じゅう器・家庭用機械器具小売業	3	4
その他の小売業	35	135

資料 商業統計調査 平成19年6月1日現在

■商店数・従業者数の推移 単位：事業所、人

年	商店数			従業者数
	卸売	小売	計	
平成14年	9	101	110	475
16年	10	92	102	534
19年	5	92	97	482

資料 商業統計調査 各年6月1日現在

■工業の推移 単位：事業所、人、万円

区分年	事業所数	従業者数	製造品出荷額
平成16年	19	558	1,092,675
17年	18	594	1,336,112
18年	18	601	1,372,999
19年	17	660	1,592,512
20年	16	678	1,680,612

資料 工業統計調査 各年12月31日現在

■交通事故発生状況(人身事故) 単位：人

区分	年次	件数	死傷者数		
			計	死者	傷者
平成19年		20	27	0	27
20年		11	19	1	18
21年		15	18	1	17
22年		7	12	1	11
23年		19	19	0	19

※各年1月～12月の集計 資料 交通安全推進委員会

■簡易水道普及状況 単位：人・%・戸

年度	対象人口 (人)	給水人口 (人)	普及率 (%)	給水戸数 (戸)
平成19年	8,383	7,625	91.0	3,453
20年	8,294	7,566	91.2	3,439
21年	8,188	7,485	91.4	3,440
22年	8,082	7,385	91.4	3,468
23年	7,974	7,320	91.8	3,465

資料 水道課

■下水処理状況

年度	認可面積 (ha)	処理区域		管渠延長 (km)	年間有収水量 (千m <sup>3</sup> )	普及率 (%)
		面積(ha)	人口(人)			
平成19年	361.4	211.9	4,457	46.1	319.8	48.5
20年	361.4	222.2	4,833	51.3	336.3	53.0
21年	361.4	232.0	4,851	53.9	366.7	53.5
22年	361.4	245.5	5,013	56.5	364.7	56.0
23年	396.0	253.1	5,412	59.1	372.4	61.3

資料 水道課

■火災発生状況

区分	年次	火災件数(件)				焼失面積(m <sup>2</sup> )		損害額 (千円)
		計	建物	山林・原野	その他	建物	山林その他	
平成19年		2	2	0	0	1,813	0	193,161
20年		1	1	0	0	41	0	2,304
21年		4	4	0	0	56	0	59,540
22年		3	3	0	0	357	0	12,120
23年		11	11	0	0	495	0	31,982

年1月～12月の集計 資料 消防署安平支署・追分出張所

■救急出動状況

年次	出動件数	搬送人員	交通事故	労働災害	運動競技	一般負傷	急病	その他
平成19年	416	388	25	5	2	51	275	58
20年	394	366	19	7	3	53	254	58
21年	395	377	24	13	5	45	247	61
22年	413	391	22	18	4	63	256	50
23年	420	401	36	13	2	61	244	45

単位：人・件

# 生活・環境

公園

単位: m<sup>2</sup>

区分	面積	所在地	施設の概要
ときわ運動公園	263,000	安平町早来北進98番地45他	スポーツセンター、野球場、テニスコート、パークゴルフ場、屋外スケートリンク、アスレチック、野外ステージ、キャンプ場、バンガロー、ツリーハウス、あずまや、林間散策遊歩道、トイレ他
鹿公園	254,400	安平町追分白樺2丁目1番地	鹿牧場、小動物飼育小屋、多目的広場、野外ステージ、パークゴルフ場、健康遊具、アスレチック、ドッグラン、キャンプ場、林間散策遊歩道、池、あずまや、トイレ他
若草公園	約30,000	安平町追分若草2丁目162番地	林間散策遊歩道、池、遊具、あずまや、SLトイレ他

道路

単位: 本・km

区分	路線数	実延長	改良済			
			延長(km)	改良化率(%)	舗装延長(km)	舗装率(%)
総数	511	385.6	304.2	78.9%	256.9	66.6%
国道	1	22.2	22.2	100.0%	22.2	100.0%
道道	9	45.0	42.2	93.8%	42.2	93.8%
町道	501	318.4	239.8	75.3%	192.5	60.5%

平成24年4月1日現在 資料 建設課

保育・教育の概況

単位: 学級・人

内 訳	学校	学級数	児童園児数			教員数		
			総数	男	女	総数	男	女
はやきた子ども園	町立	6	63	27	36	9	2	7
追分幼稚園	町立	2	18	10	8	3	1	2

児童園児数の推移

学校	年	19	20	21	22	23
はやきた子ども園		-	-	-	67	57
追分幼稚園		30	23	31	25	23

単位: 学級・人

内 訳	学校	学級数			児童生徒数			教員数		
		通常	特支	計	総数	男	女	総数	男	女
安平小学校	町立	3	3	0	23	14	9	6	4	2
早来小学校	町立	9	6	3	175	92	83	17	7	10
富岡小学校	町立	3	3	0	0	0	0	0	0	0
遠浅小学校	町立	6	5	1	58	34	24	9	6	3
追分小学校	町立	9	6	3	171	94	77	17	7	10
早来中学校	町立	7	5	2	88	52	36	15	12	3
追分中学校	町立	3	3	0	92	45	47	14	7	7
追分高等学校	道立	3	3	0	97	63	34	12	6	6

児童生徒数の推移

学校	年	19	20	21	22	23
計		30	23	31	92	80
安平小学校		21	23	21	23	20
早来小学校		199	190	178	177	168
富岡小学校		22	20	20	18	17
遠浅小学校		51	53	57	60	58
追分小学校		215	211	193	184	178
計		508	497	469	462	441
早来中学校		155	156	147	136	140
追分中学校		103	106	104	101	96
計		258	262	251	237	236
追分高等学校		167	178	175	150	121
計		167	178	175	150	121
合計		963	960	926	941	878

通常 = 単式、複式学級  
特支 = 特別支援学級

資料 学校基本調査 平成24年5月1日現在

資料 学校基本調査 各年5月1日現在