

町有地(安平町早来栄町 さつき団地近隣)
条件付売却(公募)【資料編】

(令和6年度 随時募集)

令和6年5月

安平町 政策推進課

町有地(安平町早来栄町さつき団地近隣)条件付売却(公募)の事務手続きについて

1. 申込について

【申込期間】 令和6年5月7日(火)～令和7年3月31日(火)

*詳細は要領でご確認ください。

*郵送の場合は役場政策推進課受領日を申込日とします。

2. 分譲決定の方法・通知について

先着順で分譲決定し、随時決定通知書を送付します。

3. 売買契約書及び登記手続き

● 決定通知日の翌日から、**30日以内**に売買契約を締結することとなります。

*ご都合の良い日(契約締結日)を**事前**にお申し付けの上、**来庁**をお願いします。

*受付時間は、土日祝日を除く午前8時30分から午後5時15分までです。

【売買契約に必要なもの】(共通)

- 1 印鑑(印鑑証明書と同一の印鑑)
- 2 印鑑証明書 ……1通
- 3 収入印紙(売買契約書に貼る収入印紙)
- 4 契約保証金 100,000円(契約時にお納めいただきます。)

4. 土地代金の納入

● 売買契約締結後、**30日以内**に売買代金残金(代金-100,000円)を完納していただきます。

● 完納後、領収書写しと、登録免許税(収入印紙)を役場まで送付をお願いします。

5. 土地の引渡し

● 登記については収入印紙等必要なものがそろいましたら代金完納後、20日以内に所有権移転登記を町が行います。

● 登記完了後、登記識別情報等の書類は申込住所に送付します。

● 受領書の返信をお願いします。

Q&A

Q： 上下水道設備・電気・ガス等の供給・整備状況について知りたいです。

A： 電気：引き込みなし（前面道路まで）

ガス：個別LPガス

上下水道：安平町上水道、下水道完備（住宅建設時に下水道受益者負担金がかかります。）

Q： 宅地に接する道路の幅および除雪状況について教えてください。

A： 町道栄町団地6号線（道路幅員9.50mアスファルト舗装）、町道栄町新栄線（道路幅員9.25mアスファルト舗装）のいずれかに接道しています。町道部分については町の除雪出動基準に基づき行われます。

Q： ハザードマップについて教えてください。

A： 浸水想定区域（洪水）最大3.0m～5.0m未満の区域です。詳細については町HPでも確認できます。

（町HP：<https://www.town.abira.lg.jp/kurashi/bosai/hazard-map>）

Q： 現地確認の方法を教えてください

A： 見学は自由です。近隣のご迷惑にならないよう十分ご配慮ください。

現状引渡しとなりますので、現地をよくご確認していただきお申込みください。

ご不明な点などありましたら、安平町役場（政策推進課）へお問合せください。

Q： 住宅建設等に係る安平町の助成金制度について教えてください。

A： （物件番号①）

子育て世代・ファミリー世代が入居できる「住まい」の充実化を図るため、民間賃貸アパートを建設する方（法人・個人）に対して、「安平町民間賃貸共同住宅等建設助成金」制度を設けています。当該助成金を希望・検討されている方はお問合せ下さい。

なお、物件番号①の購入自体が当該助成金の採択を担保するものではないこと。また、当該助成金を活用できない場合でも、民間賃貸共同住宅を建設いただくことが物件番号①の売却条件となっておりますのでご注意ください。

（物件番号③⑥）

住宅建設奨励等助成金（将来にわたり安平町に生活基盤を置くことを促進する助成金）の対象となります。住宅完成後、世帯主の方から申請が必要です。

① 住宅建設奨励助成金	② 転入奨励助成金	③ 子育て助成金
安平町で住宅を建築又は築2年以内の住宅を購入した方へ	①に該当する方で安平町に定住を前提に住宅を建築し、町外から転入した方へ	②に該当する転入奨励助成金を受け取る世帯で、15歳以下（中学生まで）のお子さんがある世帯
10万円分の町ポイント	10万円分の町ポイント	10万円分の町ポイント

*町ポイント：町内加盟店で使用できる「ポイントあびら」のポイントのこと

全体写真



町道栄町団地6号線

公営住宅
さつき団地

4

町道栄町新栄線

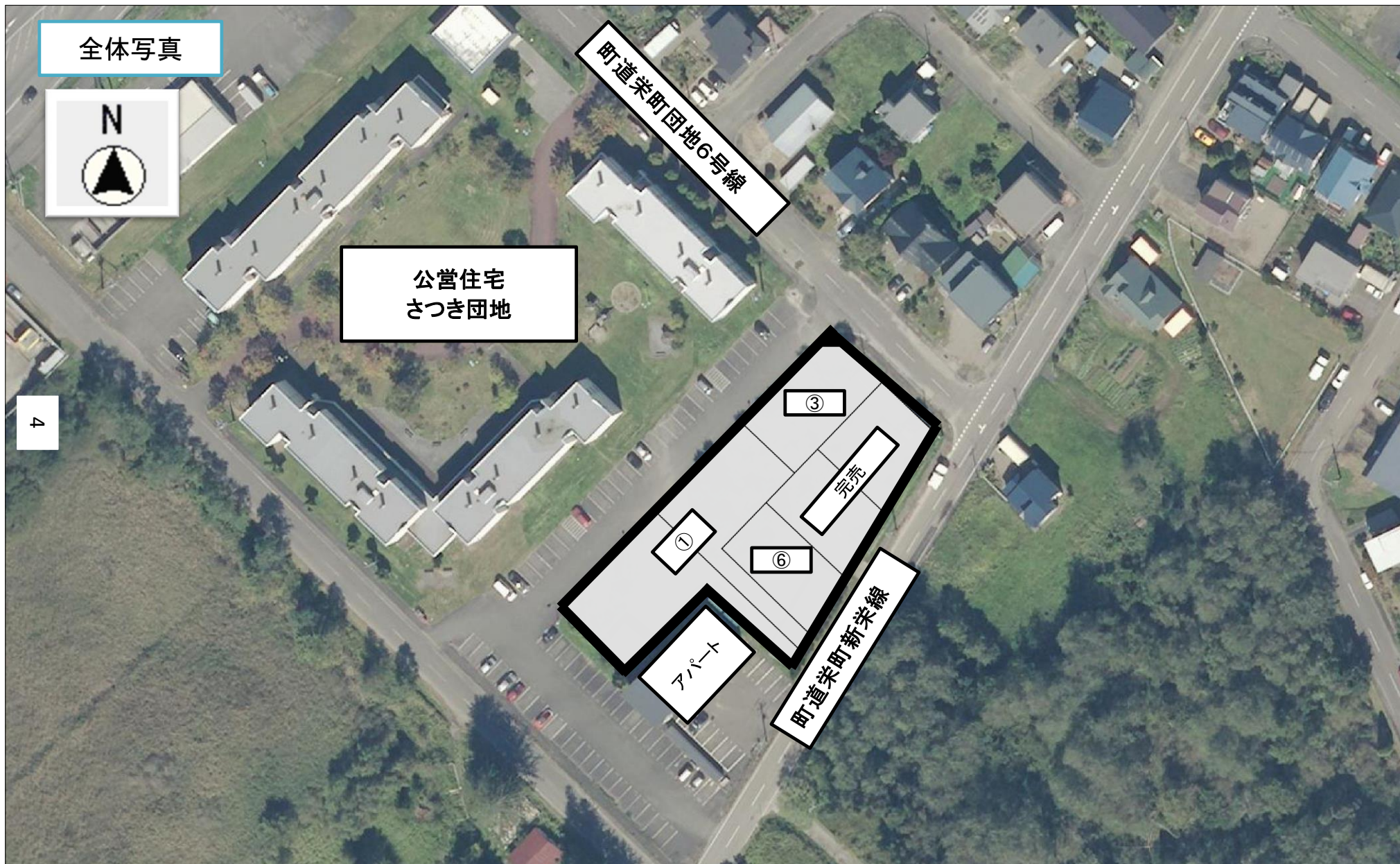
③

完売

①

⑥

アパート



登記年月日：令和5年9月26日

令和6年1月19日
これは図面に記録されている内容を証明した書面である。
札幌法務局苫小牧支局

登記官

田中隆雄



地図番号	境界標の種類及び筆界点の記号又は点名			
	種類	コンクリート標	金属板	
K2-10	既設	H3~H6, M6	H1	
	新設	K1~K8, K10~K14		
与点の種類	○. 公共基準点	□. 図根点	△. 登記基準点	二.



地番	109-1, 109-60~109-65	土地積測量図
土地の所在	勇払郡安平町早来栄町	

1/2

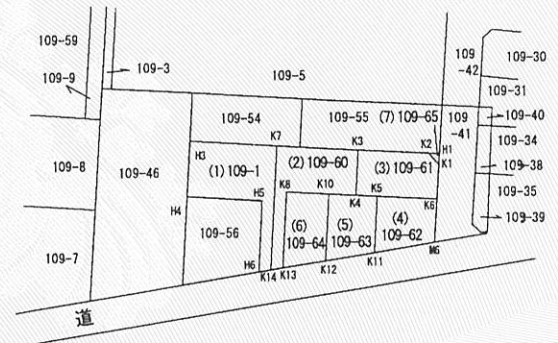
世界測地系・公共座標Ⅱ系

点名	X	Y	備考
H24-1-1	-137824.806	-36322.840	一級基準点
H27-5087-3-1	-137931.508	-35908.637	三級基準点

座標求積表

世界測地系・公共座標Ⅱ系

地番	(1) 109-1	$\Delta X = X(n+1) - X(n-1)$	Y	L	$\Delta X \times Y$
	X	Y	L		
H3	-137818.469	-36120.125	18.342	1220282.303000	
H4	-137831.303	-36107.021	25.150	-185409.552835	
H5	-137813.334	-36089.424	23.495	-55180.729296	
H6	-137829.774	-36072.639	4.102	466996.384494	
K14	-137826.280	-36070.490	41.102	-1163453.654950	
K7	-137797.519	-36099.853	29.152	-281975.951783	
			倍積	1258.798630	
			1/2	629.399315	
			地積	629.39 m ²	
地番	(2) 109-60				
	X	Y	L	$\Delta X \times Y$	
K7	-137797.519	-36099.853	41.102	1725933.971930	
K14	-137826.280	-36070.490	4.102	911393.070830	
K13	-137822.786	-36068.341	25.218	-762484.728740	
K8	-137805.140	-36086.357	22.508	-1220476.680097	
K4	-137788.965	-36070.705	14.999	-962005.702350	
K3	-137778.470	-36081.421	26.507	308640.475234	
			倍積	1000.406807	
			1/2	500.2034035	
			地積	500.20 m ²	
地番	(3) 109-61				
	X	Y	L	$\Delta X \times Y$	
K3	-137778.470	-36081.421	14.999	981847.628252	
K4	-137788.965	-36070.705	26.725	-314211.911255	
K6	-137769.759	-36052.121	11.443	-982888.974823	
K1	-137761.702	-36060.246	4.999	-288698.329476	
K2	-137761.753	-36065.245	23.262	604742.028160	
			倍積	790.440858	
			1/2	395.220429	
			地積	395.22 m ²	
地番	(4) 109-62				
	X	Y	L	$\Delta X \times Y$	
K5	-137783.895	-36065.799	19.670	-981097.930197	
K6	-137769.759	-36052.121	14.340	-145614.516719	
M6	-137779.856	-36041.938	20.082	980448.839414	
K11	-137796.962	-36052.458	18.674	145615.877862	
			倍積	-647.729640	
			1/2	323.864820	
			地積	323.86 m ²	



地番	(5) 109-63	X	Y	L	$\Delta X \times Y$
K10		-137795.251	-36076.788	22.172	969383.293560
K12		-137810.765	-36060.948	16.205	61700.282028
K11		-137796.962	-36052.458	18.674	-968729.546460
K5		-137783.895	-36065.799	15.802	-61708.582089
			倍積		645.447039
			1/2		322.7235195
			地積		322.72 m ²
地番	(6) 109-64	X	Y	L	$\Delta X \times Y$
K8		-137805.140	-36086.357	25.218	993637.839995
K13		-137822.786	-36068.341	14.112	202884.418125
K12		-137810.765	-36060.948	22.172	-992938.203180
K10		-137795.251	-36076.788	13.761	-202931.932500
			倍積		652.122440
			1/2		326.061220
			地積		326.06 m ²
地番	(7) 109-65	X	Y	L	$\Delta X \times Y$
H1		-137759.197	-36062.772	3.557	1839.201372
K2		-137761.753	-36065.245	4.999	90343.438725
K1		-137761.702	-36060.246	3.557	-92169.988776
			倍積		12.651321
			1/2		6.3256605
			地積		6.32 m ²

合計面積 2503.7983675

地積測量図面積

109-1	939.362726
109-4	1564.422726
合筆後109-1合計	2503.785452
合計面積	2503.7983675
差	+0.012915

公簿面積	2503.78 m ²
合計面積	2503.79 m ²
差	0.01 m ²
公差(乙1)	±19.16 m ²

測量年月日 令和5年8月10日

官公署証明番号 令和 年 月 日

作成者 土地家屋調査士 京谷 誠
 沙流郡日高町門別本町217番地5
 (令和5年8月30日作製)



申請人 北海道勇払郡安平町早来栄町5番地
 安平町長 及川 秀一郎

縮尺 1/2500

公用

登記年月日：令和5年9月26日

令和6年1月19日
これは図面に記録されている内容を証明した書面である。
札幌法務局苫小牧支局

登記官

田中隆雄

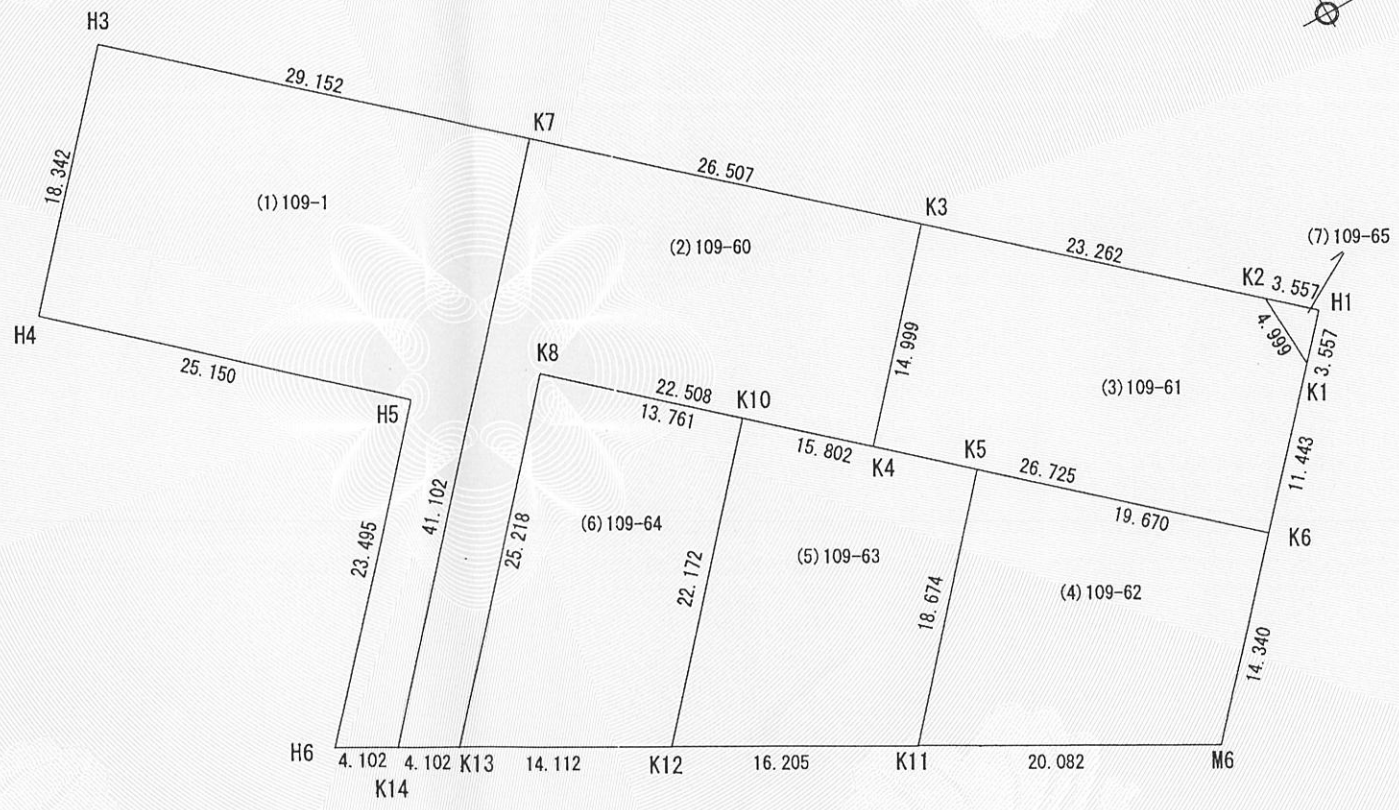


地図番号	境界標の種類及び筆界点の記号又は点名			
	種類	コンクリート標	金属板	
K2-10	既設	H3~H6, M6	H1	
	新設	K1~K8, K10~K14		
与点の種類	<input checked="" type="checkbox"/> 公共基準点	<input type="checkbox"/> 図根点	<input type="checkbox"/> 八、登記基準点	<input type="checkbox"/> 二、



地番	109-1, 109-60~109-65	土地積測量図
土地の所在	勇払郡安平町早来栄町	

2/2



測量年月日 令和 5年 8月10日

官公署証明番号 令和 年 月 日

作成者 土地家屋調査士 京谷 誠
 沙流郡日高町門別木町217番地5
 (令和 5年 8月 30日作製)

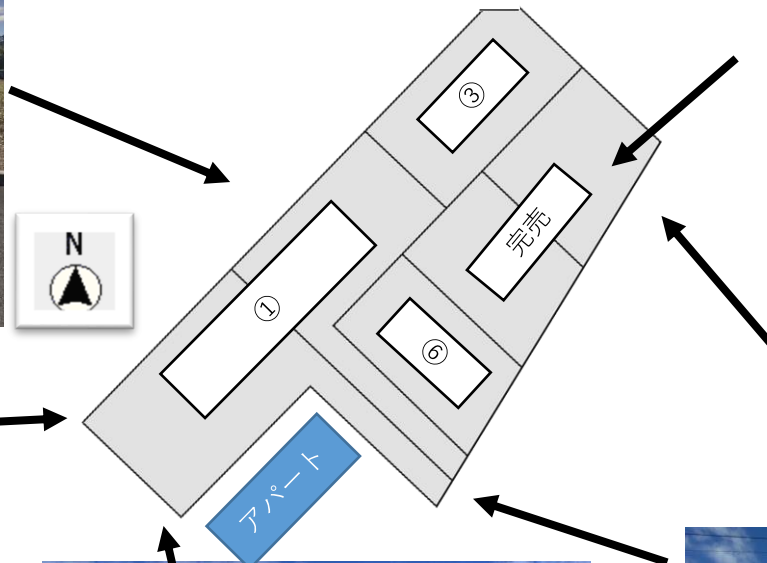


申請人 北海道勇払郡安平町早来栄町95番地
 安平町長 及川 秀一郎

縮尺 1/500

(札幌土地家屋調査士会用紙)

売却地写真①



売却地写真②



8

