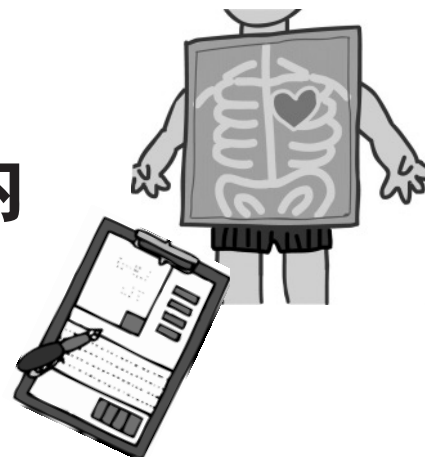


# 平成 26 年度 夏の各種健診のご案内



## 健康診査

(基本健診・特定健診・後期高齢者健診)

1年に1回 健診を受けていますか？

尿検査や血液検査、血圧…カラダの全体的な健康状態がチェックできる健康診断は定期的な受診が必要です。

偏った食事、運動不足、飲酒、不健康な生活習慣を続けているとカラダは悲鳴を上げてしまいます。

血管がポロポロになる前に、1年に1回健診を受けて生活習慣を見直しましょう！

総合バス健診・札幌がん検診センター健診・病院健診を実施しますので、それぞれの健診日程からご都合の良い日を選びお申し込みください。

### 健診の種類・対象・項目など

健診の種類 (料金)	対 象	健診項目				
		身体計測	血液検査	尿検査	医師診察	心電図
基本健診 (1,000円)	20歳～39歳の方または生活保護受給者	○	○	○	○	○
特定健診 (無料)	平成27年3月31日までに満40歳となる方～健診時74歳の方	○	○	○	○	○
	安平町国民健康保険に加入している40歳～74歳になる方は、特定健診対象です。対象となる全ての方に「特定健診受診券」を郵送します。					
後期高齢者健診 (無料)	後期高齢者医療制度に加入している方	○	○	○	○	

※健康診査は、現在通院中の方も対象となります。

#### 健診項目

身体計測	身長、体重、腹囲
血液検査	血中脂質、血糖値、肝機能、腎機能等
尿検査	蛋白、糖
医師診察	内科診察
心電図	心臓の動き

#### 特定健診受診券を郵送します

安平町国民健康保険に加入している40歳～74歳(昭和14年4月2日～昭和50年4月1日以前に生まれた方)になる方は特定健診対象者となります。

対象となる方には5月上旬に特定健診受診券を郵送します。

健診を受診する際に必要になりますので、大切に保管し、健診当日にご持参ください。

#### 健診結果は保健師にご相談ください

健康診査の結果について、お体の状態が心配される方へは、保健師からご連絡させていただきます。目には見えない体の状態について受診者の方と共に確認し、日常生活の中で良い面と改善が必要な面などを振り返ります。

郵送で結果が届いた方で「検査結果の見方がわからない」「今の生活を見直したい」など、疑問や相談がありましたら、保健師にお気軽にご相談ください。(健康福祉課健康推進グループ ☎ 2425)