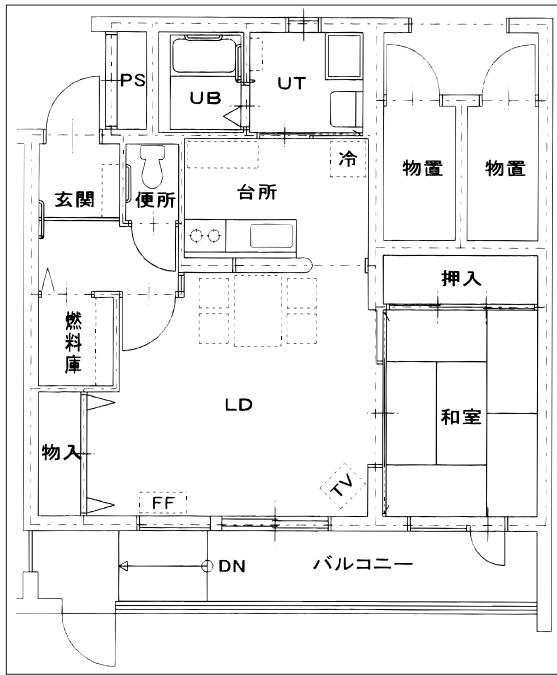


追分

南公営住宅 (24戸) 9月入居開始

快適な居住空間の創造

平成8年に旧追分町で策定した「再生マスタープラン」に基づき、快適な居住空間の創造を目指す南公営住宅の建設が計画的に進められてきました。今回の完成により、入居者を募集する住宅は24戸で、9月から入居することができました。一定の基準を満たした方により、抽選方式で入居することになっていきますので、希望する方は所定の書類を添えて申し込みください。



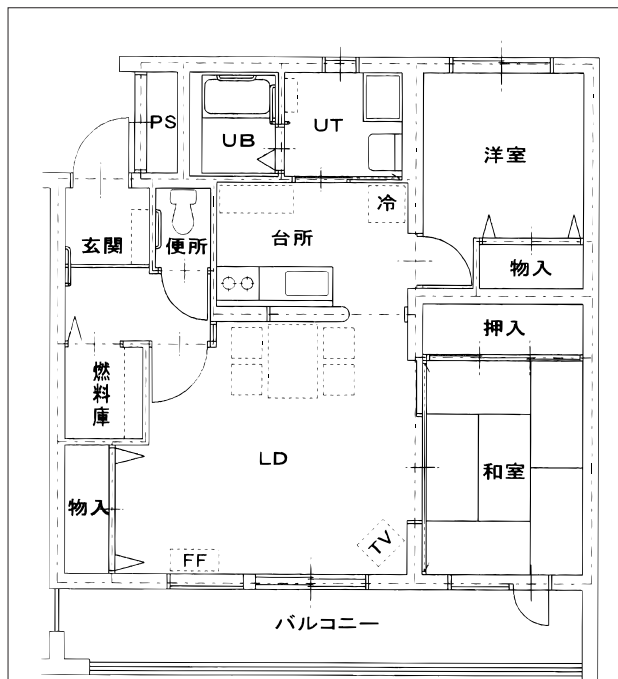
Aタイプ 1階
1LDK(18坪) 2戸

施設概要

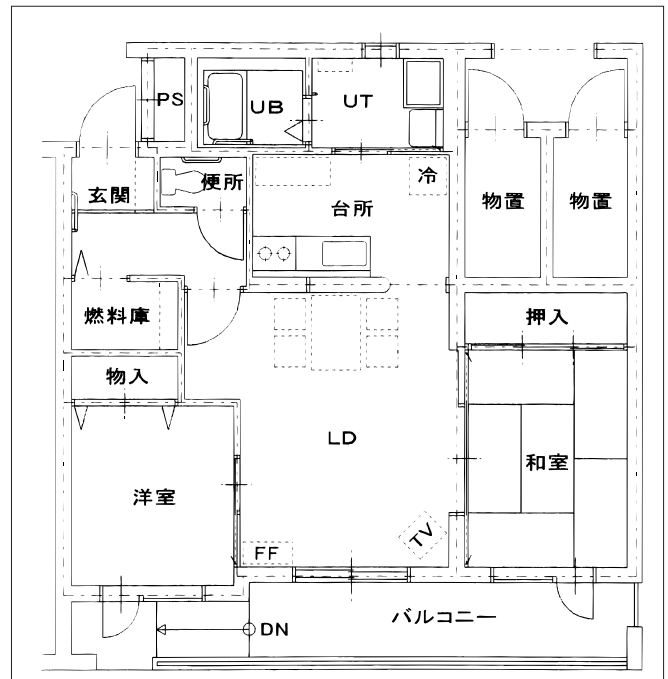
タイプは5種類 (各図面参照)
エレベーター付き

周辺整備

駐車場、コミュニティ広場、
小公園、集会施設など



Bタイプ 2~4階
2LDK(21坪) 6戸



C1タイプ 1階
2LDK(20坪) 4戸